



Lábazatok kialakítása

Csomópontok #01



Lábzatok felázás-mentes kialakítása – StoFlexyl

A tartós műszaki megoldás lábazati felázás problémájára

A lábzatok felázása, idő előtti tönkremenetele az épülettulajdonosok, -használók és az érintett szakemberek életének állandó keserítője. Megfelelő műszaki megoldással azonban ez a probléma elkerülhető.

Nem szabad figyelmen kívül hagyni, hogy eső idején az épületek nedvesség-szigetelési síkján kívül eső vakolatrétegek, vagy a mégoly csökkentett nedvszívó képességű lábazati hőszigetelés ugyanaddig a magasságig áll vízben (közlekedőedény-elv) a látható bevonat mögött a szerkezeten belül is, mint kívül. A kapillaritás miatt ráadásul a bejutott nedvesség még ennél is jóval magasabbra képes felkúszni az érintett anyagok belsejében. A felázott rétegek a gyorsan felszívott nedvességet csak lassan tudják leadni, így sokáig maradnak nyirkosak, továbbá a felázott rétegekben tárolt nedvesség fagyos időben térfogat-növekedésen megy át, ezáltal az anyag szerkezetét is fokozatosan roncsolva.

A nedvesség ezen kívül a szerkezetben található, vagy általa behozott sókat is magával vihet, amiket azután elpárologáskor a falban, vagy annak felületén hagyva, sófeldúsulást, „só kivirágzást” (rosszabb esetben a kristályosodáskor további anyag-roncsolást) képes okozni.

A jó megoldás a szigetelés védelem kiterjesztése az eddig védtelemül hagyott bevonat-rétegekre is, vagyis a lábazati bevonat-rendszer becsomagolása alulról egy, az épület nedvesség-szigeteléséhez csatlakoztatott, felület-folytonos védőréteggel. Kellő gondossággal ehhez már csak a megfelelő anyag megismerése szükséges. Ez az anyag a kiváló tulajdonságokkal rendelkező, 2-komponensű szigetelő-ragasztóhabarcs: a Flexyl-habarcs, mely Sto-Flexyl és Flexyl-cement 1:1 arányú keveréke.





StoFlexyl Cement

Sto

StoFlexyl Cement

Zement
Spezialzement für StoFlexyl

Ciment
Ciment special pour StoFlexyl

Cemento
Cemento speciale per StoFlexyl

00780-024
18 kg

StoFlexyl

Nedvességvédelem a homlokzaton



Lábazati védelem homlokzati hőszigetelő rendszereknél –
fröccsenővíz és talajból érkező nedvesség ellen



StoFlexyl termék tulajdonságok

A Flexyl-habarcz kiemelkedő tapadóképes-séggel rendelkezik: tartós kötést képes létesíteni jellemzően bármely ismert építő- és nedvesség- vagy hőszigetelő anyaggal (pl. bitumenek, műanyagok (PVC és EPDM), fémek, faanyagok, falazó-, vakoló és hőszigetelő anyagok). Emellett – megfelelő rétegvastagságban – akár nyomás alatt lévő

nedvesség-terhelést, víznyomást is képes elviselni. Alapanyagából fakadóan egyúttal kiváló rugalmasságú.

A Flexyl-habarcz rendkívül sokoldalúan használható: többféle rétegvastagságban és különböző felhordási technikákkal (vakolva, glettelve, vagy ecsetelve), eltérő nedvesség-terhelésekre alkalmas változatokban.

Vakolt StoTherm
rendszerek lábazatképzése

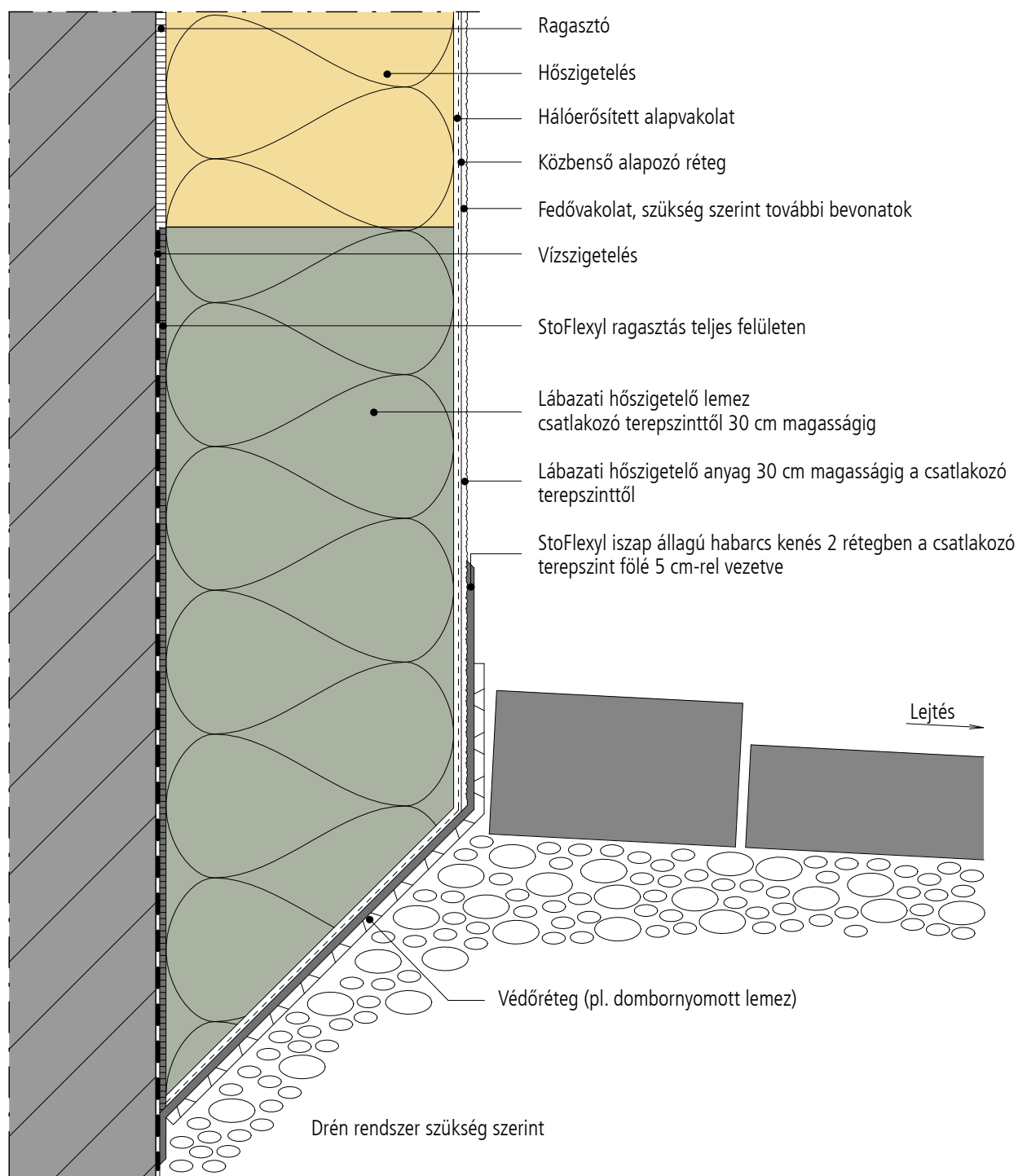


Hőszigetelő rendszer

Lábazat: talajvíz és csapóeső tartomány vakolt felületképzéssel

Rev.-Nr. 2018-05-01
Sto-HQ-DE

GEN-0105



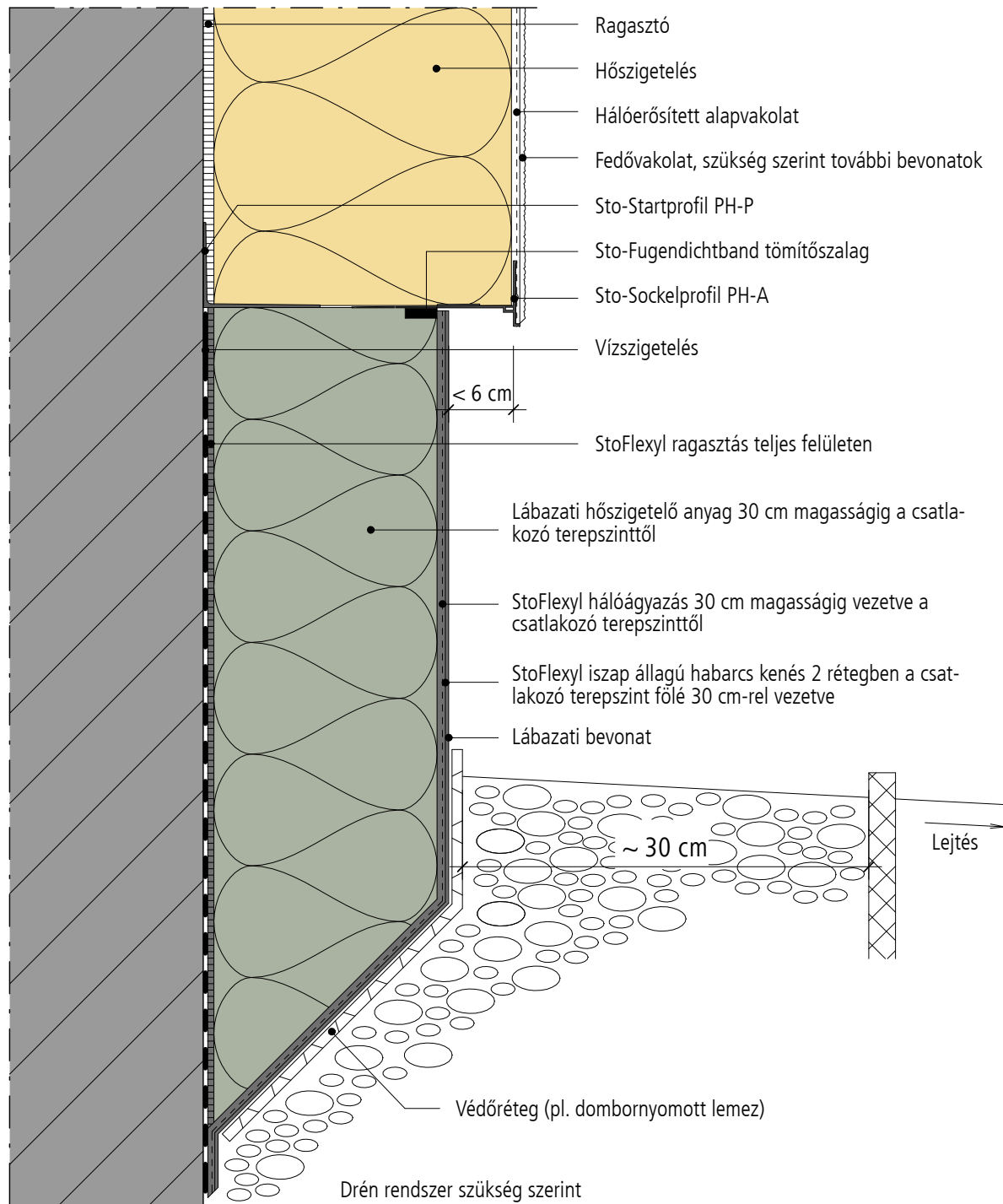
Megjegyzés: Ezen csomópont olyan általános, kötelezettség nélküli tervezési javaslat, amely vázlatosan mutatja a szerkezeti részleteket. Az alkalmazhatóságot a vevőnek / tervezőnek / felhasználónak a saját felelősségén a tervezett épületen ellenőrizni kell. A műszaki adatlapokban szereplő előírásokat figyelembe kell venni.

Hőszigetelő rendszer

Lábazatkialakítás: StoFlexyl lábazatszigetelés fröccsenő víz zónában,
lábazati hőszigetelő lemezzel

Rev.-Nr. 2018-05-01
Sto-HQ-DE

GEN-0137



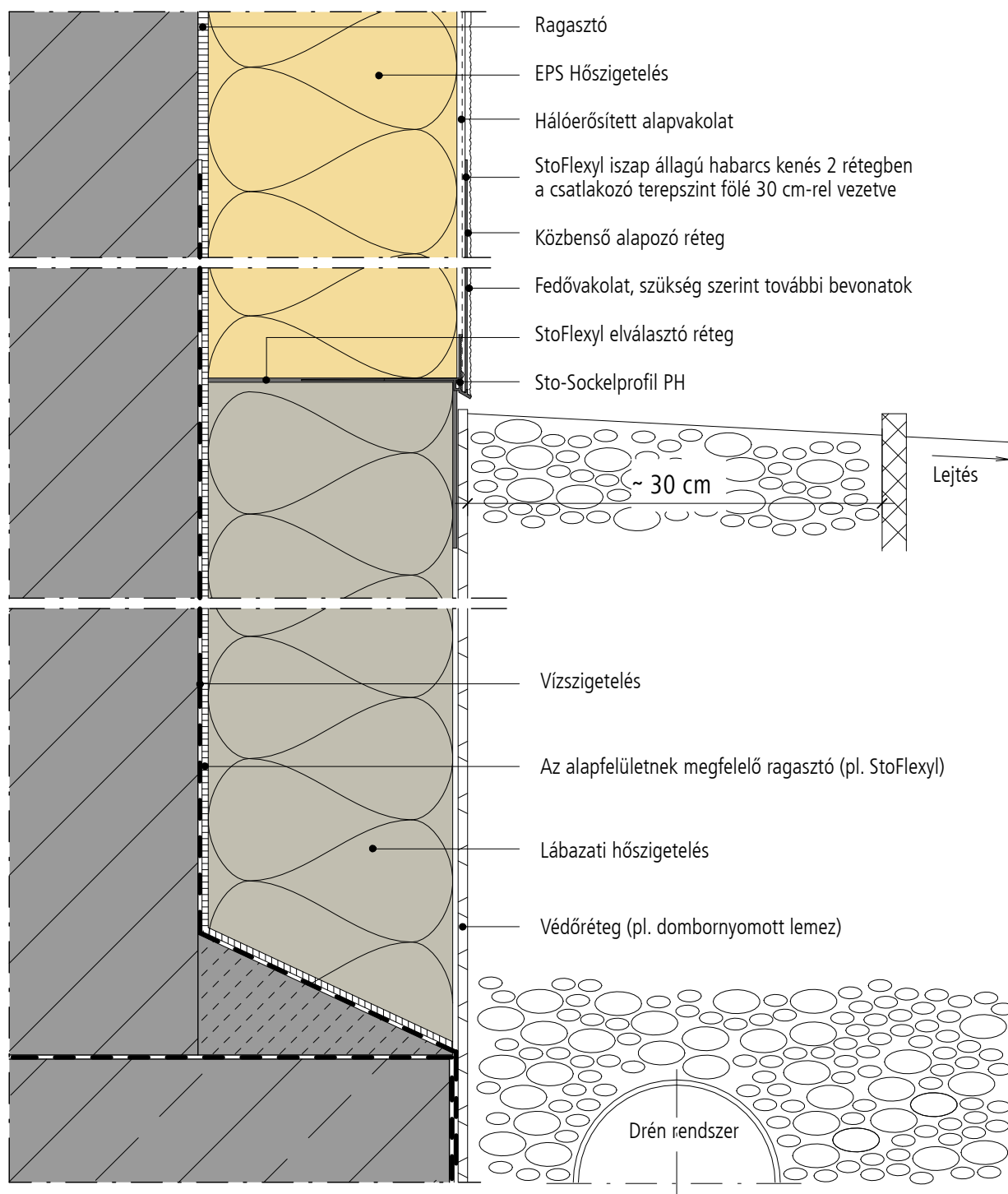
Megjegyzés: Ezen csomópont olyan általános, kötelezettség nélküli tervezési javaslat, amely vázlatosan mutatja a szerkezeti részleteket. Az alkalmazhatóságot a vevőnek / tervezőnek / felhasználónak a saját felelősségén a tervezett épületen ellenőrizni kell. A műszaki adatlapokban szereplő előírásokat figyelembe kell venni.

Hőszigetelő rendszer

Lábazatkialakítás: Lábazatszigetelés fröccsenő víz zónában,
lábazati hőszigetelő lemezzel és indítósínnel

Rev.-Nr. 2018-05-01
Sto-HQ-DE

GEN-0115



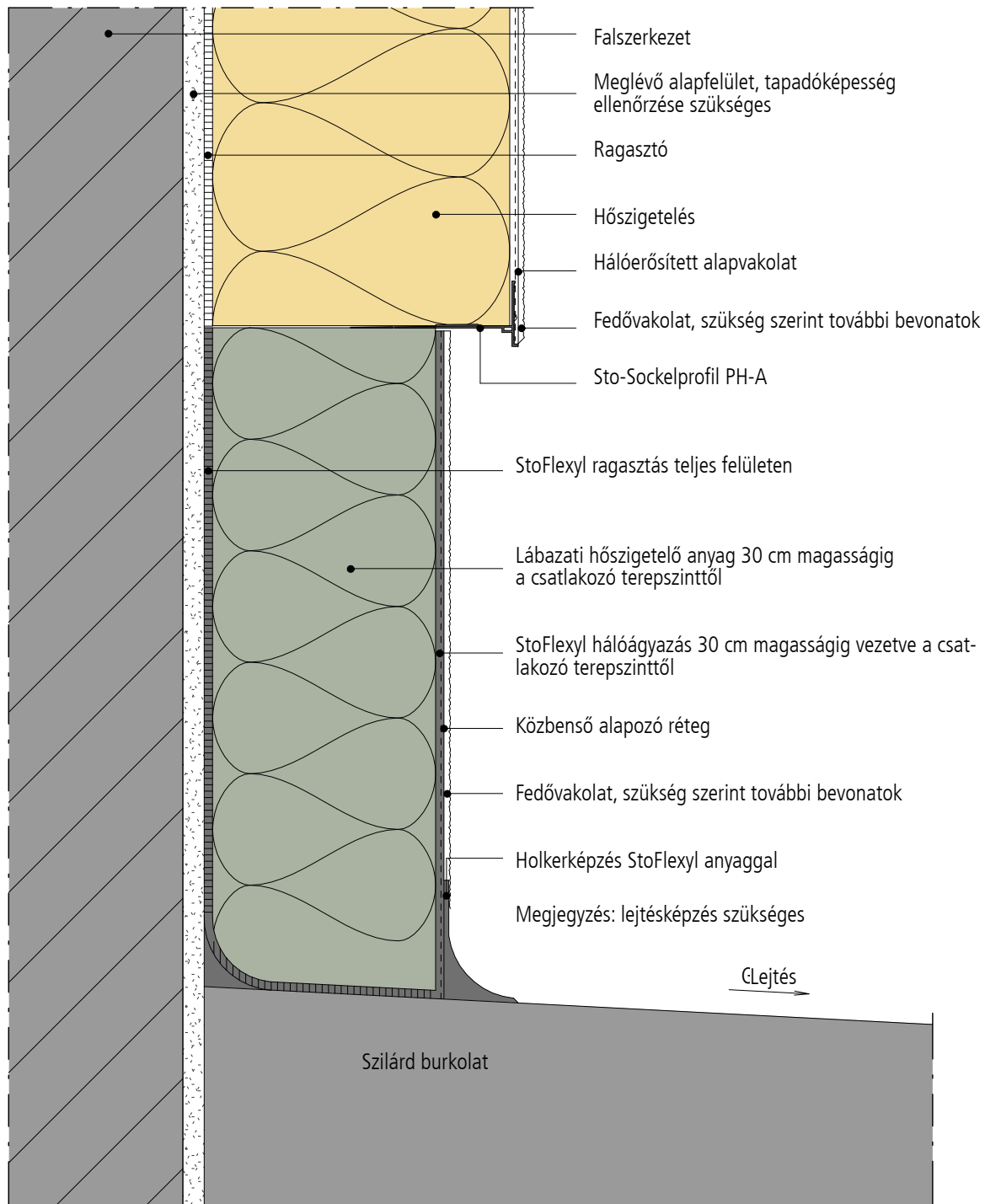
Megjegyzés: Ezen csomópont olyan általános, kötelezettség nélküli tervezési javaslat, amely vázlatosan mutatja a szerkezeti részleteket. Az alkalmazhatóságot a vevőnek / tervezőnek / felhasználónak a saját felelősségén a tervezett épületen ellenőrizni kell. A műszaki adatlapokban szereplő előírásokat figyelembe kell venni.

Hőszigetelő rendszer

Lábatakialakítás: Lábatszigetelés fröccsenő víz zónában,
csatlakozás meglévő szilárd burkolatú padozathoz

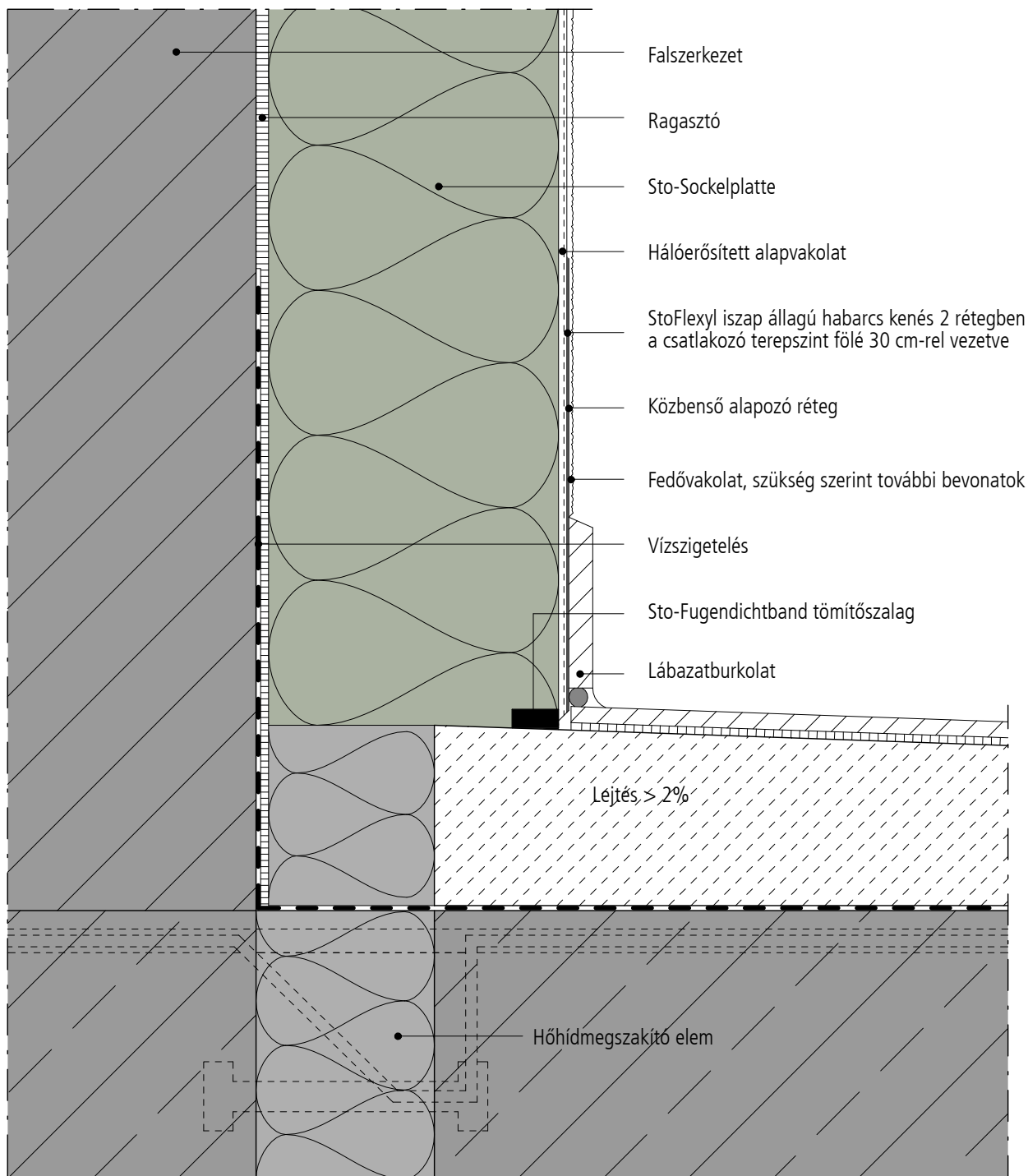
Rev.-Nr. 2018-05-01
Sto-HQ-DE

GEN-0140




Megjegyzés: Ezen csomópont olyan általános, kötelezettség nélküli tervezési javaslat, amely vázlatosan mutatja a szerkezeti részleteket. Az alkalmazhatóságot a vevőnek / tervezőnek / felhasználónak a saját felelősségén a tervezett épületen ellenőrizni kell. A műszaki adatlapokban szereplő előírásokat figyelembe kell venni.

Hőszigetelő rendszer Terasz/Erkély: Csatlakozás hőhídmeгszakítóval ellátott erkély-, teraszlemezhez	Rev.-Nr. 2018-05-01 Sto-HQ-DE
	GEN-0700



Megjegyzés: Ezen csomópont olyan általános, kötelezettség nélküli tervezési javaslat, amely vázlatosan mutatja a szerkezeti részleteket. Az alkalmazhatóságot a vevőnek / tervezőnek / felhasználónak a saját felelősségén a tervezett épületen ellenőrizni kell. A műszaki adatlapokban szereplő előírásokat figyelembe kell venni.

A photograph of a modern building's exterior facade. The building is constructed with dark grey, textured bricks. Large windows with black frames are visible, reflecting the sky and surrounding environment. A balcony with a dark metal railing is seen on an upper floor. The ground level features a glass door and a window with a dark roller shutter. A strip of black gravel runs along the base of the building, adjacent to a green lawn.

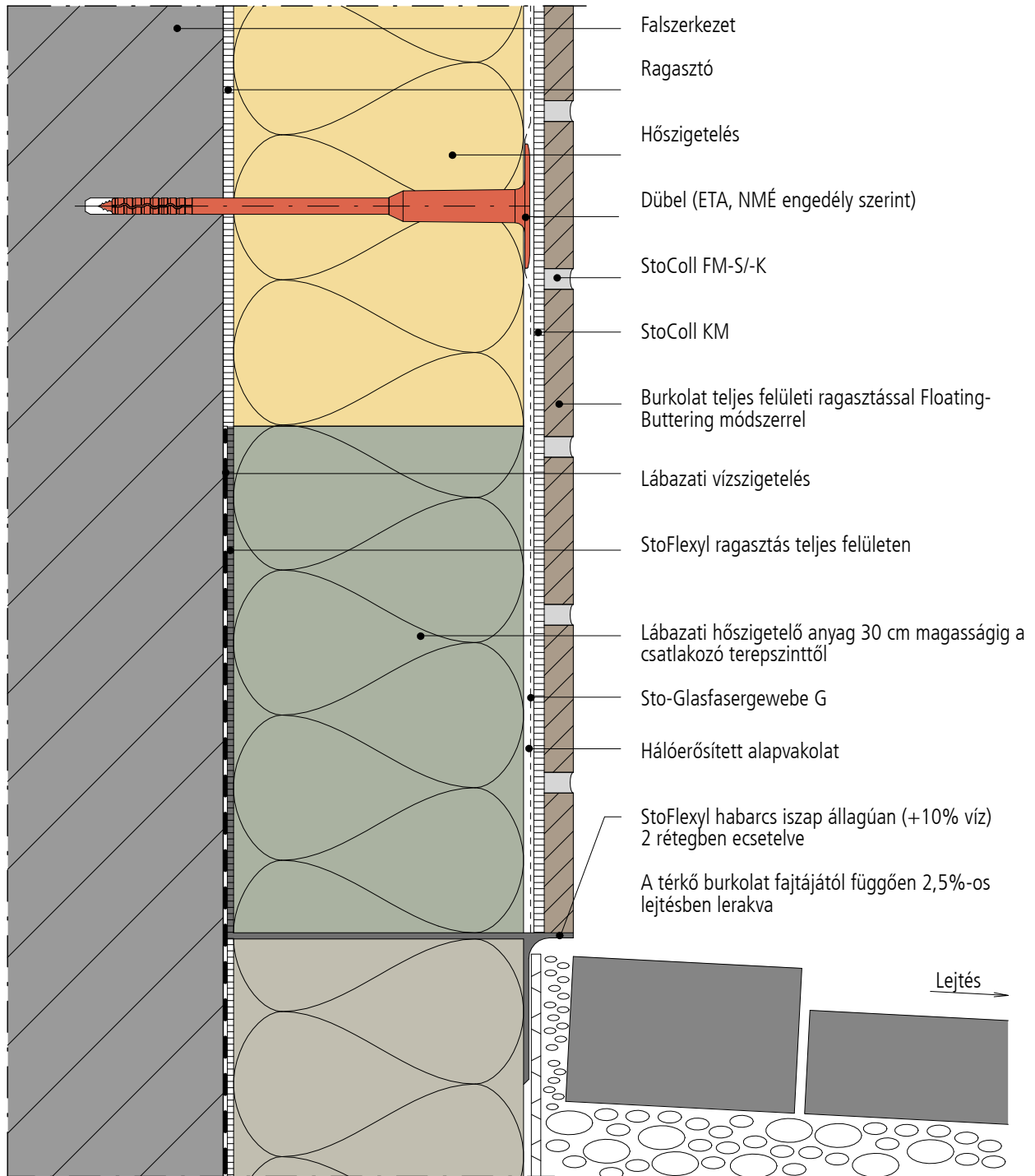
Ragasztott burkolatú StoTherm
rendszerek lábazatképzése

Hőszigetelő rendszer – Ragasztott burkolat

Lábazat: Talajvíz és csapóeső tartomány ragasztott burkolattal,
lábazati hőszigeteléssel

Rev.-Nr. 2019-05-01
Sto-HQ-DE

GEN-RC-0112



Megjegyzés: Ezen csomópont olyan általános, kötelezettség nélküli tervezési javaslat, amely vázlatosan mutatja a szerkezeti részleteket. Az alkalmazhatóságot a vevőnek / tervezőnek / felhasználónak a saját felelősségén a tervezett épületen ellenőrizni kell. A műszaki adatlapokban szereplő előírásokat figyelembe kell venni.

Tervezői tanácsadás

**Kirner Zsuzsanna – Okl. építész mérnök,
tervezői tanácsadó**

Mobil: +36 30 241 0501

E-mail: zs.kirner@sto.com

**Molnár Zoltán – Okl. építész mérnök,
tervezői tanácsadó**

Mobil: +36 30 431 0638

E-mail: z.molnar@sto.com

Varga István – Üzletágvezető

Mobil: +36 30 506 5144

E-mail: i.varga@sto.com



További műszaki részletek: www.stohomlokzat.hu

sto



Tudatosan építeni.

Sto Építőanyag Kft.**Központi iroda és raktár:**

2330 Dunaharaszti,
Jedlik Ányos u. 17.
Telefon: +36 24 510 210
Fax: +36 24 510 216
E-mail: info.hu@sto.com
Honlap: www.sto.hu

Nyitva tartás:
H-Cs.: 7:30-16:00
P: 7:30-13:00
Online árlista:
www.stohomlokozat.hu

Pécsi kereskedelmi központ

7629 Pécs,
Névtelen u. 1.
Telefon +36 72 525 315
Telefax +36 72 525 314
E-mail: pecs.hu@sto.com
www.sto.hu

Nyitva tartás:
H-Cs.: 7:30-16:00
P: 7:30-13:00
Online árlista:
www.stohomlokozat.hu