

# Sto- Anputzleisten

nyílászáró csatlakozások  
lezárásához



Homlokzat



Homlokzati  
hőszigetelő rendszerek

Tartozékok

A Sto-Anputzleiste ablak-csatlakozó profilokat a hőszigetelő rendszerek nyílászárókhöz történő csatlakozásánál építik be, így azok védve vannak az esőtől, valamint a mozgások elnyelődnek. Minden igényhez kínálunk megfelelő csatlakozó profilt.



# Csatlakozó profilok falazott és favázás épületekhez

A Sto-Anputzleiste ablakcsatlakozó profilok a párkány és küszöbkialakítás megoldásaival együtt a hőszigetelő rendszer nyílászáró csatlakozásának eső-, és szélálló megoldásai (1. ábra). **A helytelenül kiválasztott csatlakozó profil sérülésveszélyt jelent.**

## Telepítési helyzetek

A csatlakozó profilokra vonatkozó követelmények többek között a következőktől függenek: a nyílászáró beépítési helyzete.

Különbséget teszünk az alábbiak szerint:

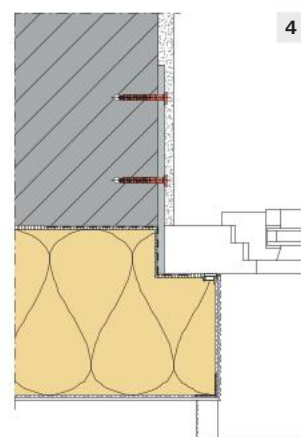
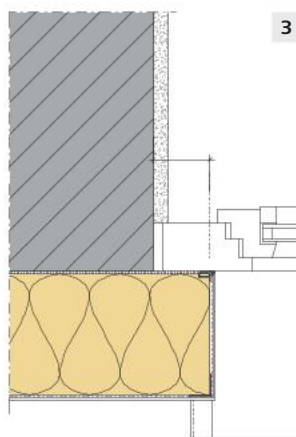
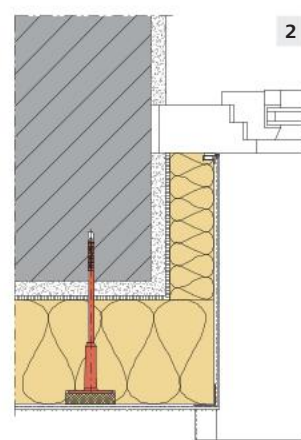
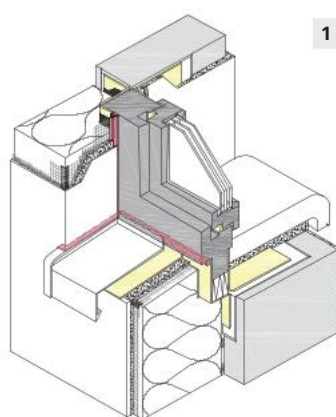
Nyílászáró a faltestbe építve / visszahúzott nyílászáró beépítés

Nyílászáró a fal külső síkjába építve

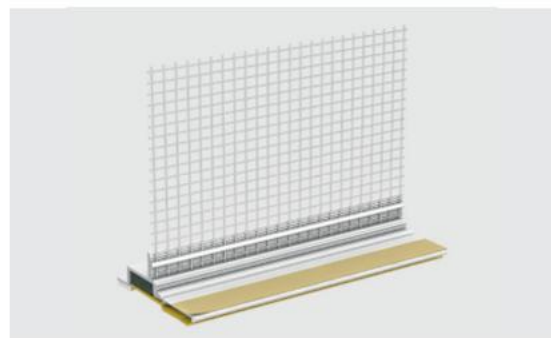
Nyílászáró a fal külső síkján kívülre építve / kikonzolozott nyílászáró

## Általános információk

- A Sto-Anputzleiste profilokat az alábbiaknak megfelelően kell kiválasztani:
  - a nyílászárók oldalhossza és felülete
  - a hőszigetelő rendszer vastagsága
  - a tokszerkezet anyaga és felülete
- A homlokzat vakolt síkjával egy síkban lévő nyílászárók, illetve a (kész) homlokzattól kiálló ablakelemek csatlakozásaihoz a Sto-Anputzleiste profilok nem használhatók. (javaslat: Sto-Fugenflanken profil).
- A Sto-Anputzleiste Bravo S és Perfekt profilokkal hosszirányú toldások is megvalósíthatók. A profilt eredeti élet hosszában mindig alul, a vágást felül kell illeszteni.
- Tapadáspróbát kell végezni (lásd 4. oldal). Kivétel: A Sto-Anputzleiste Bravo S profilhoz nem szükséges tapadáspróbát végezni.








## Terméktipp



### Sto-Anputzleiste Bravo S

Az integrált hézagfűtőt szalag közvetlenül a nyílászáró tokszerkezetére ragasztjuk. Ez a ragasztócsík minden tokszerkezethez alkalmas, még akkor is, ha azok nem általános ragasztókkal nem kompatibilisek.

## A Sto-Anputzleise profilok áttekintése<sup>\*)</sup>

	Sto-Anputzleiste Bravo S (StoSteal Bravo S)	Sto-Anputzleiste Perfekt (StoSteal Perfekt)	Sto-Anputzleiste Varino (StoSteal Varino)	Sto-Anputzleiste Standard S (StoSteal Standard S)	Sto-Anputzleiste Roma (StoSteal Roma)
					
<b>A mozgásképesség működési elve</b>	Integrált tömörített hézag-tömítő szalag, amely a tokszerkezethez rögzül	Flexibilis teleszkópmechanizmus	TPE hurok	TPE hurok	TPE hurok
<b>Oldalirányú rögzítés redőnylevelezető sínekre</b>					■
<b>Esőállóság</b>	600 Pa	600 Pa	600 Pa	600 Pa	600 Pa
<b>Hosszanti toldás lehetséges</b>	■	■			
<b>Szélesség</b>	24 mm	10 mm	10 mm	14 mm	23 mm
<b>Csatlakozás megjelenése</b>	Árnyékfuga	Fehér védőél	Fehér védőél	Árnyékfuga	Árnyékfuga
<b>Nyúlási mozgásképesség</b>	+3,5 mm	+3,5 mm	+5,0 mm	+3,5 mm	+3,5 mm
<b>Összenyomódási mozgásképesség</b>	-2,0 mm	-2,0 mm	-2,2 mm	-1,5 mm	-2,0 mm
<b>Keresztirányú nyírás</b>	±2,0 mm	±2,0 mm	±3,2 mm	±1,5 mm	±2,0 mm
<b>Hosszirányú nyírás</b>	±2,0 mm	±2,0 mm	±3,2 mm	±1,5 mm	±2,0 mm
<b>Osztály a VDPM-Merkblatt szerint<sup>1)</sup></b>	A	A	A	B	A
<b>Védőfűl takarófoliák rögzítéséhez</b>	■	■	■	■	■
<b>Egyoldali üvegszövet háló</b>	10 cm	10 cm	10 cm	10 cm	10 cm
<b>További előnyök</b>	Olyan tokszerkezeteknél is működik, amelyek nem alkalmasak ragasztásra	A csatlakozásnál toldható, beépítés a szigetelőlapok ragasztása után lehetséges	Beépítés a szigetelőlapok ragasztása után lehetséges		
<b>Elérhető hosszúságok</b>	155 cm / 260 cm	155 cm / 260 cm	155 cm / 260 cm	155 cm / 260 cm	155 cm / 260 cm

■ Megfelel

1) VDPM-Merkblatt „Részletek kialakítása fugatömítő szalagokkal / profilokkal hőszigetelő rendszerekhez és homlokzati vakolathoz“

\*) További egyedi ablakcsatlakozó profilokért keresse kollégáinkat.

## Mozgásképes mechanizmusok

### Összenyomott (komprimált) tömítőszalag

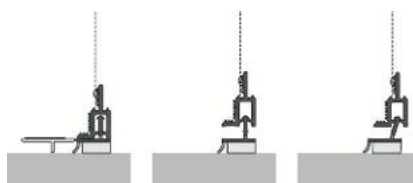
Példa: Sto-Anputzleiste Bravo S



A védőfűlek eltávolítása után a háromdimenziósan mozgó hézag-tömítő szalag kitágul és lezárja a tokszerkezetenél lévő rést.

### Flexibilis teleszkóptalp

Példa: Sto-Anputzleiste Perfekt



A teleszkóp felveszi a húzó mozgásokat. A rugalmas talp az oldalirányú mozgásokat is kezeli.

### TPE hurok és előre meghatározott elmozdulási pont

Példa: Sto-Anputzleiste Varino



Az elmozdulási pont megnyílik a húzó mozgások során. A flexibilis TPE hurok ezután képes felvenni a mozgásokat.

# Falazott szerkezet

## Profil kiválasztása alkalmazási terület szerint<sup>1)</sup>

	Sto-Anputzleiste Bravo S	Sto-Anputzleiste Perfekt	Sto-Anputzleiste Varino	Sto-Anputzleiste Standard S	Sto-Anputzleiste Roma
<b>Nyílászáró a falszerkezetbe visszahúzva (pl.: régi épületeknél)</b>					
Hőszigetelés vastagság ≤300mm Nyílászáró méret ≤6m <sup>2</sup>	■ ■	■ ■	■	■	
Hőszigetelés vastagság ≤300mm Nyílászáró méret ≤10m <sup>2</sup>	■ ■	■ ■	■	■	
<b>Nyílászáró a falazattal egy síkban</b>					
Hőszigetelés vastagság ≤160mm Nyílászáró méret ≤10m <sup>2</sup>	■ ■	■ ■	■	■	
Hőszigetelés vastagság ≤300mm Nyílászáró méret ≤10m <sup>2</sup>	■ ■ <sup>3)</sup>	■ ■	■		
<b>Nyílászáró a falazat elé építve<sup>2)</sup></b>					
Hőszigetelés vastagság ≤300mm Nyílászáró méret ≤10m <sup>2</sup>	■ ■	■ ■	■		
<b>Ablakcsatlakozó profil redőnyvezető sínekre történő oldalsó szereléshez</b>					
Hőszigetelés vastagság ≤300mm Nyílászáró méret ≤10m <sup>2</sup>					■

■ ■ Megfelelő, hosszanti toldások lehetségesek (kiegészítő intézkedések nélkül)

■ Megfelelő, hosszirányú toldások csak további hézagfűtő szalag beépítésével lehetségesek a profil teljes hosszában

1) Az alkalmazási területek kötelező érvényű meghatározása. Vegye figyelembe a műszaki adatlapokat.

2) Nem vonatkozik a vakolt homlokzattal egy síkban lévő nyílászárókra, vagy a homlokzattól kiálló nyílászáró szerkezetekre

3) Sto-Anputzleiste Bravo S: alkalmas ≤400mm szigetelésvastagságig, ≤15m<sup>2</sup> nyílászáró méretig

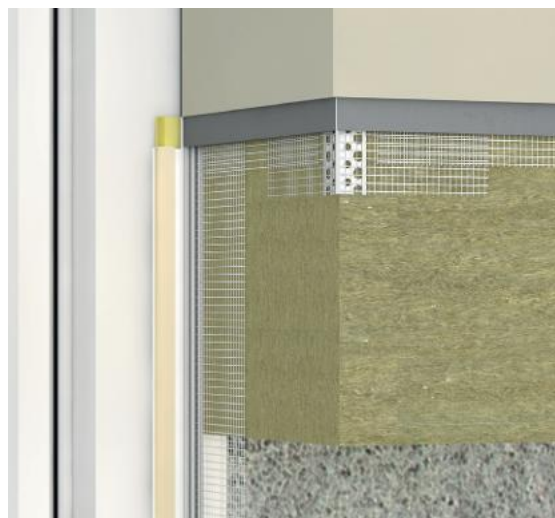
## Ragasztási próba

A ragasztási próbához a StoProfile Test A használata javasolt. Ragassza fel a tesztprofil és nyomja erősen a tokszerkezethez. Várjon nagyjából 10 perct. Ezután lassan húzza meg, vagy húzza le a tesztprofil a felületről.

A ragasztóteszt sikeres, ha a következő kritériumok teljesülnek:

- A tokszerkezeten maradt ragasztóanyag folyamatos és nincs megszakítása.
- A tokszerkezeten maradó ragasztófelület az eredeti érintkezési felület ≥80 %-a.
- A szakadás a habszalag keresztmetszetében történik.
- Ha a ragasztópróba nem sikeres, akkor a Sto-Anputzleiste Bravo S profil ajánljuk használni.

Kép:  
Sto-Anputzleiste  
Bravo S felszerelve –  
árnyékfugával



# Favázás építmények

## Profil kiválasztása alkalmazási terület szerint<sup>1)</sup>

	Sto-Anputzleiste Bravo S	Sto-Anputzleiste Perfekt	Sto-Anputzleiste Varino	Sto-Anputzleiste Roma
<b>Nyílászáró a faltestbe építve<sup>2)</sup> visszahúzva</b> StoTherm Classic®/Classic® L/Vario/Mineral L/Mineral MW				
Hőszigetelés vastagság ≤300 mm Nyílászáró méret ≤10 m <sup>2</sup>	■ ■	■	■	
<b>Nyílászáró a faltestbe építve<sup>2)</sup> visszahúzva</b> StoTherm Wood				
Hőszigetelés vastagság ≤300 mm Nyílászáró méret ≤10 m <sup>2</sup>	■ ■	■	■	
<b>Nyílászáró a fal külső síkjába építve<sup>2)</sup></b> StoTherm Classic®/Classic® L/Vario/Mineral L/Mineral MW				
Hőszigetelés vastagság ≤160 mm Nyílászáró méret ≤10 m <sup>2</sup>	■ ■	■	■	
Hőszigetelés vastagság ≤300 mm Nyílászáró méret ≤10 m <sup>2</sup>	■ ■ <sup>4)</sup>	■	■	
<b>Nyílászáró a fal külső síkjába építve<sup>2)</sup></b> StoTherm Wood				
Hőszigetelés vastagság ≤160 mm Nyílászáró méret ≤10 m <sup>2</sup>	■ ■	■	■	
Hőszigetelés vastagság ≤300 mm Nyílászáró méret ≤10 m <sup>2</sup>	■ ■ <sup>4)</sup>	■	■	
<b>Nyílászáró a hőszigetelésbe építve<sup>2),3)</sup></b> StoTherm Classic®/Classic® L/Vario/Mineral L/Mineral MW/Wood				
Hőszigetelés vastagság ≤300 mm Nyílászáró méret ≤10 m <sup>2</sup>	■ ■			
<b>Ablakcsatlakozó profil redőnyvezető sínekre történő oldalsó szereléshez</b> StoTherm Classic®/Classic® L/Vario/Mineral L/Mineral MW/Wood				
Hőszigetelés vastagság ≤300 mm Nyílászáró méret ≤10 m <sup>2</sup>				■

- ■ Megfelelő, hosszanti toldások lehetségesek (kiegészítő intézkedések nélkül)
  - Megfelelő, hosszirányú toldások csak Sto-Fugendichtband Lento hézagtömítő szalag beépítésével lehetségesek a profil teljes hosszában
  - Korlátozottan használható, csak Sto-Fugendichtband Lento hézagtömítő szalag beépítésével alkalmazható
- 1) Az alkalmazási területek kötelező érvényű meghatározása. Vegye figyelembe a műszaki adatlapokat.  
 2) Favázás, vagy tömör fa épületeknél  
 3) Nem vonatkozik a vakolt homlokzattal egy síkban lévő nyílászárókra, vagy a homlokzatzból kiálló nyílászáró szerkezetekre  
 4) Sto-Anputzleiste Bravo S: alkalmas ≤400 mm szigetelésvastagságig, ≤15 m<sup>2</sup> nyílászáró méretig

## Információ

A StoTherm Wood hőszigetelő rendszer esetén az integrált hézagtömítő szalag nélküli ablakcsatlakozó profilokat csak Sto-Fugendichtband Lento tömítőszalaggal együtt lehet alkalmazni (Sto-Anputzleiste Perfekt/Varino/Roma).



Tudatosan építeni.

#### **Sto Építőanyag Kft.**

##### **Központi iroda és raktár:**

2330 Dunaharaszti,  
Jedlik Ányos u. 17.  
Telefon: +36 24 510 210  
E-mail: [info.hu@sto.com](mailto:info.hu@sto.com)  
Honlap: [www.sto.hu](http://www.sto.hu)

Nyitva tartás:

H-Cs.: 7:30-16:00

P: 7:30-13:00

Online árlista:

[www.stohomlokozat.hu](http://www.stohomlokozat.hu)

##### **Pécsi kereskedelmi központ**

7629 Pécs, Névtelen u. 1.  
Telefon +36 72 525 315  
E-mail [pecs.hu@sto.com](mailto:pecs.hu@sto.com)  
Honlap: [www.sto.hu](http://www.sto.hu)

Nyitva tartás:

H-Cs.: 7:30-16:00

P: 7:30-13:00

Online árlista:

[www.stohomlokozat.hu](http://www.stohomlokozat.hu)