

## R-TFIX-CAP15-EPS Expandált polisztirol záródugó

A rögzítési pont lezárása polisztirol záródugóval csökkenti a hőátadást



### Minősítések és műszaki dokumentációk

- ETA 17/0161



### Termékinformációk

#### Jellemzők és előnyök

- A rögzítési pontok lezárása sapkával csökkenti a hőátadást

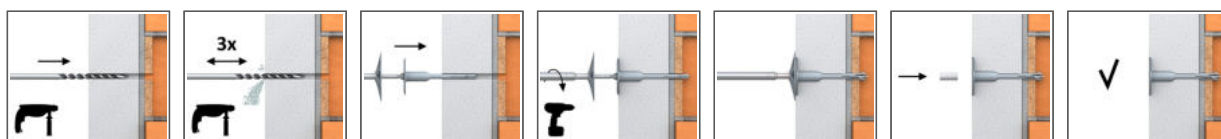
#### Felhasználások

- Vakolható homlokzati hőszigetelő rendszerek (ETICS)
- Polisztirol táblák
- Ásványgyapot (MW) táblák
- Poliuretán táblák

#### Alap anyaga

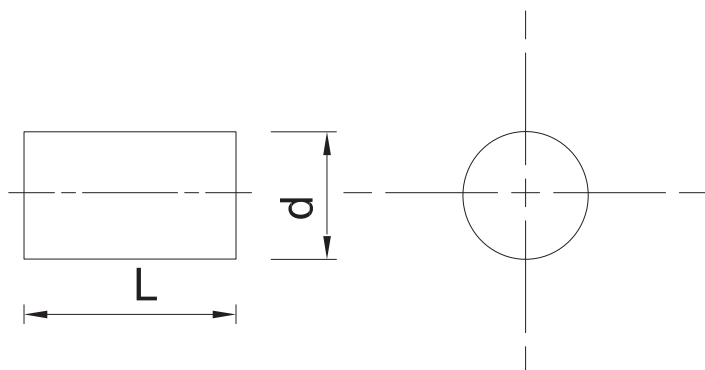
- Minősítéssel rendelkeznek:**
- Expandált polisztirol (EPS) táblák
  - Ásványgyapot táblák

### Rögzítési útmutató



1. Fúrjon megfelelő átmérőjű és mélységű furatot.
2. A, B, C, D anyagokban a furatmélység min. 35 mm, gázbeton falazóelemekben pedig 75 mm.
3. Háromszor tisztítsa ki a készített furatot.
4. Helyezze az R-TFIX-8SX csavar fejének hornyába az R-TFIX-TOOL-GREY behajtó szerszámot.
5. Helyezze az elkészített furatba a rögzítőelemet.
6. A, B, C, D anyagokban a besüllyesztési mélység min. 25 mm, gázbeton falazóelemekben pedig 65 mm.
7. Alkalmazzon állandó tengelyirányú nyomást úgy, hogy az rögzítő szerszám tárcsája a rögzítés tengelyére végig merőleges maradjon.
8. Szünet nélkül, nagy fordulatszámmal hajtsa be a csavart rögzülésig (amikor a rögzítőtárcsa a szigetelőanyaghoz ér).

## Termékinformációk



Termékkód	Anyag	Átmérő	Magasság
		d	L
[mm]			
R-TFIX-CAP15-eps-W	fehér polisztirol	15	25
R-TFIX-CAP15-eps-G	szürke polisztirol	15	25

## Termék kereskedelmi adatai

Termékkód	Átmérő [mm]	Magasság [mm]	Mennyiség [db]			Súly [kg]			EAN kód
			Doboz	Karton	Raklap	Doboz	Karton	Raklap	
R-TFIX-CAP15-eps-W <sub>1)</sub>	15	25	100	1000	40000	0.01	0.10	34.0	5906675403151
R-TFIX-CAP15-eps-G <sub>1)</sub>	15	25	100	1000	40000	0.01	0.10	34.0	5906675403168

1) ETA 17/0161