

Cemix



MAGIC DECOR

Műszaki kiadvány

www.cemix.hu • www.epitomegoldasok.cemix.hu

TARTALOMJEGYZÉK



Magic Decor	4
Kefézett felület glitterrel	8
Bevasalt kefézett felület glitterrel	10
Durva beton felület	12
Finom beton felület	14
Durva téglafelület	16
Rusztikus téglafelület	18
Finom téglafelület	20
Faerezetes felület	22
Kőmintázatú felület	24

MAGIC DECOR

Varázslat és játék a felületekkel



Otthonunknak többféle módon kölcsönözhetünk egyedi karaktert, de talán semmi sincs nagyobb hatással a végeredményre a falak végső kialakításánál. Az emberek többségének ilyenkor elsősorban a színezés vagy a festés jut eszébe, pedig a felületek struktúrájának megváltoztatása, kiválasztása tovább növeli a mozgásteret. A Cemix legújabb terméke, a **Magic Decor** ezen a téren ad izgalmas eszközt a kezünkbe.

Látványos és tartós megoldás

A Magic Decor termékcsalád tagjai speciális, felületi struktúrák kivitelezésére kifejlesztett szilikon kötőanyagú vakolatok, amelyek igazán látványos megjelenést nyújtanak homlokzati falfelületen. Az elérhető színeknek, az alkalmazott technikai megoldásoknak és a termékváltozatok különböző tulajdonságainak köszönhetően a lehetőségek és a kombinációk száma gyakorlatilag végtelen. Ha a Magic Decor vakolatokat választjuk, csak képzelőerőnk és kreatitásunk szabhat határt számunkra. A végeredmény ráadásul nem csupán tetszetős és egyedi, hanem rendkívül tartós és időtálló is egyben.

A Magic Decor család tagjai

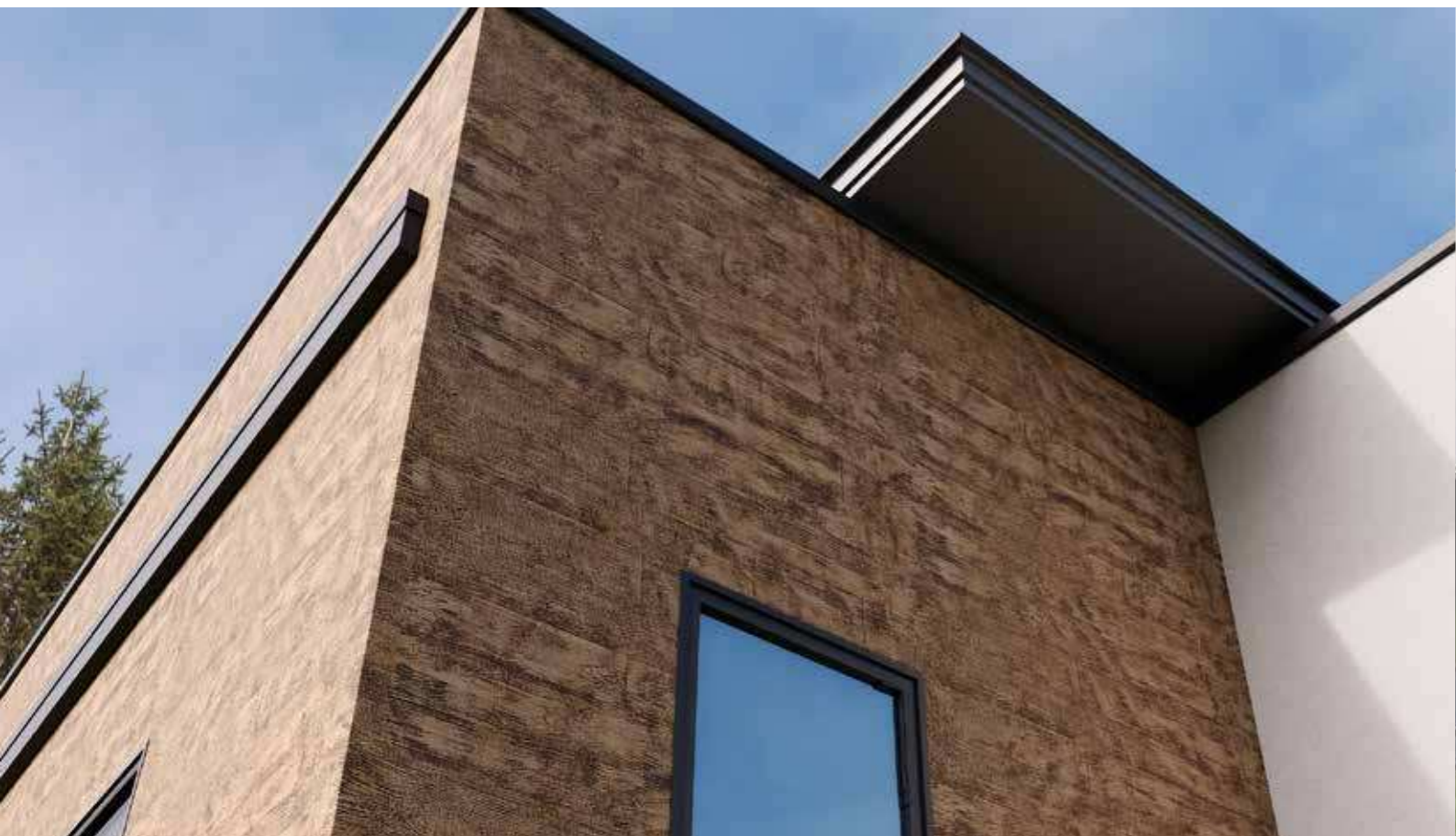
A Cemix új termékcsaládjá három tagot számlál, amelyek elsősorban a szemcseméretben különböznek egymástól:

- **2793 Magic Decor 0,2 mm**
- **2792 Magic Decor 1,0 mm**
- **2791 Magic Decor 2,5 mm**

Az eltérő finomságúra kevert anyagok segítségével eltérő tulajdonságokkal rendelkező, finom- vagy durvaszemcsés felületi struktúrák alakíthatók ki. Ezek mindegyike megfelel a legújabb, legmodernebb homlokzati trendeknek.

A Magic Decor felhasználásával kialakítható felületi struktúráknak alapvetően öt típusát különböztetjük meg:

- betonhatású felület
- kőhatású felület
- faerezetes felület
- kefézett felület glitterrel
- téglá hatású felület



Színek és kiegészítő termékek

A Magic Decor vakolatok az Inspiration színekártya valamennyi színében kivevhetők. Ez összesen közel 340 különböző színárnyalatot jelent, így az egyedi struktúrák mellett a színválasztással is jelentősen bővíthető a látványos felületi megoldások száma.

Az új fejlesztésű vakolatok mellé a Cemix több izgalmas kiegészítő terméket is kínál. Ezek egyik csoportjába a vakolati sablonok tartoznak, amelyek segítségével figyelemre méltó és divatos mintázatokba rendezhetők a felületi struktúrák.

A kínálatban jelenleg ciklopkő, klinkertégla és laposkő sablonok érhetők el, melyek mérete 103x88 cm, és a mintázat vágásának köszönhetően sorolhatóak egymáshoz.

A kiegészítő termékek másik csoportjába a vakoláshoz és a struktúrák kialakításához használható speciális szerszámok találhatók, amelyek új dimenziókat nyitnak a kreatív alkotóerő kibontakozása előtt. A faerezet mintázó hengert a természetes fahatású, a gyűrt hengert a kőhatású felület kialakításához, a struktúra kefé pedig a kefézés technikához lehet használni.

A Magic Decor vakolatcsalád tökéletes kiegészítő terméke még a Decor Lazur festék, amellyel a struktúráknak mélységet adhatunk és a faburkolat-hatású felületeket életre kelthetjük.

Fontosabb terméktulajdonságok

A 25 kg-os vödörös kiszerelésben, felhasználásra kész állapotban kapható Magic Decor vakolatok alkalmasak a végső homlokzati felület elkészítésére. Hőszigetelő rendszerek végső dekorációs rétegeként is megállják a helyüket. A szilikon kötőanyagának köszönhetően páraáteresztő és vízlepergető felületet biztosítanak. A tulajdonságok sorából érdemes kiemelni még, hogy a termékcsalád valamennyi tagja ellenálló a felületi szennyeződésekkel szemben, és hosszú időn át megőrzi színének élénkségét.

A hagyományos struktúrák, mint például a klinker- vagy a betonhatású felületek kialakítása esetén a Magic Decor vakolatok alkalmazásával kevesebb anyagra van szükség, és kevesebb hulladék is keletkezik. A termék a festett falra is felvihető, és felhasználása olyan egyszerű, hogy azt akár saját magunk is kivitelezhetjük.

KEFÉZETT FELÜLET GLITTERREL



FELHASZNÁLT ANYAGOK

Alapréteg: 2791 Magic Decor 2,5 mm
szemcseméret: 2,5 mm
anyagszükséglet: kb. 3,2 kg/m²
Inspiration szín: 4001

2405 Dekor Glitter
szemcseméret: 0,35-0,85 mm
anyagszükséglet: kb. 0,1 kg/m²

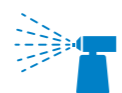
SZÜKSÉGES ESZKÖZÖK



Rozsdamentes glettvás



Struktúra kefe



Homokszóró pisztoly



1.

Az alapozott felületre az alapréteg felhordása hagyományos módon - a vödörös vakolatokéhoz hasonlóan - rozsdamentes glettvással történik.



2.

A kefével a felületen vízszintes struktúrát hozunk létre ügyelve a mintázat egyenletességére. Ügyeljünk a szerszámok, főként a kefe mintahúzás közbeni többszöri kitisztítására.



3.

A glittert kompresszor felhasználásával, sűrített levegő segítségével ráfújjuk a még nyers felületre. Fontos, hogy a glitter még a nedves alapfelületre kerüljön fel a csillámszemcsék megfelelő felületi tapadása érdekében. A szóráskep egyenletessége, illetve esetlegesen a felhős felhordási képe további izgalmas variációkat eredményezhet.

BEVASALT KEFÉZETT FELÜLET GLITTERREL



FELHASZNÁLT ANYAGOK

Alapréteg: 2791 Magic Decor 2,5 mm
szemcseméret: 2,5 mm
anyagszükséglet: kb. 3,2 kg/m²
Inspiration szín: 4001

2405 Dekor Glitter
szemcseméret: 0,35-0,85 mm
anyagszükséglet: kb. 0,1 kg/m²

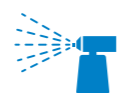
SZÜKSÉGES ESZKÖZÖK



Rozsdamentes glettvás



Struktúra kefe



Homokszóró pisztoly



1.

Az alapozott felületre az alapréteg felhordása hagyományos módon - a vödörös vakolatokéhoz hasonlóan - rozsdamentes glettvassal történik.



2.

A kefével a felületen vízszintes struktúrát hozunk létre ügyelve a mintázat egyenletességére. Ügyeljünk a szerszámok, főként a kefe mintahúzás közbeni többszöri kitisztítására.



3.

A glittert kompresszor felhasználásával, sűrített levegő segítségével ráfújjuk a még nyers felületre. Fontos, hogy a glitter még a nedves alapfelületre kerüljön fel a csillámszemcsék megfelelő felületi tapadása érdekében. A szóráskep egyenletessége, illetve esetlegesen a felhős felhordási képe további izgalmas variációkat eredményezhet.



4.

A kefével meghúzott felület durva barázdáltságát acél glettvassal visszatompítjuk. A felület lágyul, a glitter jelentős része pedig eltűnik az anyagban.

DURVA BETON FELÜLET



FELHASZNÁLT ANYAGOK

Alapréteg: 2791 Magic Decor 2,5 mm
szemcseméret: 2,5 mm
anyagszükséglet: kb. 3,2 kg/m²
Inspiration szín: 5349

2825 Decor Lazur
anyagszükséglet: kb. 0,15 kg/m²
szín: Szibériai tölgy

SZÜKSÉGES ESZKÖZÖK



Rozsdamentes glettvás



Műanyag simító



1.

Az alapozott felületre az alapréteg felhordása hagyományos módon - a vödörös vakolatokéhoz hasonlóan - rozsdamentes glettvással történik.



4.

A teljes száradás után lehetőség van a felület színezésére. A fallazúr alkalmazásával lehetőségünk van sötétíteni, vagy világosítani az adott felületet.



2.

Az alapréteg felhúzása után a dörzsölt hatást műanyag simítóval érjük el.



5.

A látszóbeton hatás elérése érdekében, nedves szivaccsal mossuk vissza a lazúrfestékkel lekent felületet. A visszamosást a lazúr felvitelével egy időben kell végezni.



3.

A felület elmattulása után kezdődik az úgynevezett "bevasalás". Ezt fém glettvással, erőteljes mozdulatokkal végezzük. A bevasalásnak köszönhetően a dörzsölt hatás nagy része eltűnik, a mély struktúrák nagy része tömítődik a finom anyaggal. A besimítás erejétől és intenzitásától függ a felületi hatás mértéke.

FINOM BETON FELÜLET



FELHASZNÁLT ANYAGOK

Alapréteg: 2792 Magic Decor 1,0 mm

szemcseméret: 1 mm

anyagszükséglet: kb. 1,7 kg/m²

Inspiration szín: 5349

2825 Decor Lazur

anyagszükséglet: kb. 0,15 kg/m²

szín: Szibériai tölgy

SZÜKSÉGES ESZKÖZÖK



Rozsdamentes glettvás



Műanyag simító



1.

Az alapozott felületre az alapréteg felhordása hagyományos módon - a vödörös vakolatokéhoz hasonlóan - rozsdamentes glettvással történik.



2.

Az alapréteg felhúzása után a még nedves-nyers felületen műanyag simító segítségével cuppantott felületet hozunk létre úgy, hogy a simító teljes felületét rányomjuk a friss felületre és hirtelen mozdulattal merőleges irányba eltávolítjuk. Ügyeljünk a struktúra egyenletes kialakítására.



3.

A cuppantott felület elmattulása után kezdődik az úgynevezett "bevasalás". Tulajdonképpen a cuppantott csúcsokat letörjük, visszatompítjuk. A bevasalásnak köszönhetően az erőteljes cuppantott hatás jelentős része eltűnik. A besimítás erejétől és intenzitásától függ a felületi hatás intenzitása.



4.

A kontrasztosabb struktúra elérése érdekében lehetőség van fallazúr alkalmazására. A sötétebb színárnyalatú lazúrt szivacsolt technikával felhőzötten vigyük fel.



5.

A lazúrozásnál fontos mozzanat a pozitív struktúrák visszamosása. A visszamosást a lazúr felvitelével egy időben kell végezni.

DURVA TÉGLA FELÜLET



FELHASZNÁLT ANYAGOK

Háttér: 2792 Magic Decor 1,0 mm
szemcseméret: 1 mm
anyagszükséglet: kb. 1,7 kg/m²
Inspiration szín: 5349

Alapréteg: 2791 Magic Decor 2,5 mm
szemcseméret: 2,5 mm
anyagszükséglet: kb. 3,2 kg/m²
Inspiration szín: 4967

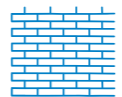
SZÜKSÉGES ESZKÖZÖK



Rozsdamentes glettvass



Műanyag simító



Klinkertégla sablon



1. Az alapozott felületre a háttér, azaz a látszó fugakép felhordása hagyományos módon - a vödörös vakolatokéhoz hasonlóan - rozsdamentes glettvassal történik. Törekedjünk az egyirányú húzásból fakadó enyhén rusztikus felületre.



2. A téglamintázat kialakításához szükséges egy speciális sablon. Ez egy ragasztóval ellátott papír anyagú sablon. Nagyobb felület esetén a sablonok sorolhatóak. Illesztésükre ügyelni kell.



3. A téglá strukturát a választott színű alapréteg felhordásával alakítjuk ki. Az anyag durva szemösszetétele biztosítja a készülő struktúra robosztusabb megjelenését. A sablon nem csak a téglamintázat kialakításáért felelős, de egyben a felvitt anyag egyenletes vastagságát is biztosítja.



4. Műanyag simítóval egy klasszikus dörzsölt felületet alakítunk ki körkörös struktúrával.



5. A felület elmattulása után kezdődik az úgynevezett "bevasalás". Ezt fém glettvassal, erőteljes mozdulatokkal végezzük. A bevasalásnak köszönhetően a dörzsölt hatás nagy része eltűnik, a mély struktúrák nagy része tömítődik a finom anyaggal. A besimítás erejétől és intenzitásától függ a felületi hatás mértéke.



6. A még friss anyagból óvatosan szedjük vissza a mintát biztosító sablont. Szükség esetén a sorjás, durva éleket finomítsuk.

RUSZTIKUS TÉGLA FELÜLET



FELHASZNÁLT ANYAGOK

Háttér: 2792 Magic Decor 1,0 mm
szemcseméret: 1 mm
anyagszükséglet: kb. 1,7 kg/m²
Inspiration szín: 5349

Alapréteg: 2792 Magic Decor 1,0 mm
szemcseméret: 1 mm
anyagszükséglet: kb. 1,7 kg/m²
Inspiration szín: 4967

Rátétréteg: 2792 Magic Decor 1,0 mm
szemcseméret: 1 mm
anyagszükséglet: kb. 1,7 kg/m²
Inspiration szín: 4967

SZÜKSÉGES ESZKÖZÖK



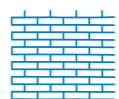
Rozsdamentes glettvás



Műanyag simító



Vakolókanál



Klinkertégla sablon



1. Az alapozott felületre a háttér, azaz a látszó fugakép felhordása hagyományos módon - a vödörös vakolatokéhoz hasonlóan - rozsdamentes glettvassal történik. Törekedjünk az egyirányú húzásból fakadó enyhén rusztiikus felületre.



2. A téglamintázat kialakításához szükséges egy speciális sablon. Ez egy ragasztóval ellátott papír anyagú sablon. Nagyobb felület esetén a sablonok sorolhatóak. Illesztésükre ügyelni kell.



3. A téglá strukturát a választott színű alapréteg felhordásával alakítjuk ki. A sablon nem csak a téglamintázat kialakításáért felelős, de egyben a felvitt anyag egyenletes vastagságát is biztosítja.



4. Műanyag simítóval egy klasszikus dörzsölt felületet alakítunk ki körkörös struktúrával.



5. Utólagos rátétekkel öregbített, kézi vetésű téglá hatása érhető el. A rátétek ritmusától függ a téglafelület későbbi megjelenése.



6. A még friss anyagból óvatosan szedjük vissza a mintát biztosító sablont. Szükség esetén a sorjás, durva éleket finomítsuk.

FINOM TÉGLA FELÜLET



FELHASZNÁLT ANYAGOK

Háttér: 2792 Magic Decor 1,0 mm
szemcseméret: 1 mm
anyagszükséglet: kb. 1,7 kg/m²
Inspiration szín: 5349

Alaprégteg: 2792 Magic Decor 1,0 mm
szemcseméret: 1 mm
anyagszükséglet: kb. 1,7 kg/m²
Inspiration szín: 4967

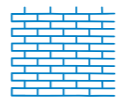
SZÜKSÉGES ESZKÖZÖK



Rozsdamentes glettvás



Műanyag simító



Klinkertégla sablon



1. Az alapozott felületre a háttér, azaz a látszó fugakép felhordása hagyományos módon - a vödörös vakolatokéhoz hasonlóan - rozsdamentes glettvással történik. Törekedjünk az egyirányú húzásból fakadó enyhén rusztikus felületre.



2. A téglamintázat kialakításához szükséges egy speciális sablon. Ez egy ragasztóval ellátott papír anyagú sablon. Nagyobb felület esetén a sablonok sorolhatóak. Illesztésükre ügyelni kell.



3. A téglá strukturát a választott színű alaprégteg felhordásával alakítjuk ki. A sablon nem csak a téglamintázat kialakításáért felelős, de egyben a felvitt anyag egyenletes vastagságát is biztosítja.



4. Műanyag simítóval egy klasszikus dörzsölt felületet alakítunk ki körkörös struktúrával. Enyhe száradás és az anyag mattulása után a felületet egyenletesen átvasaljuk. A strukturát még jobban visszapuhítjuk.



5. A még friss anyagból óvatosan szedjük vissza a mintát biztosító sablont.

FAERZETES FELÜLET



FELHASZNÁLT ANYAGOK

Alapréteg: 2793 Magic Decor 0,2 mm
szemcseméret: 0,2 mm
anyagszükséglet: kb. 1 kg/m²
Inspiration szín: 4001

2825 Decor Lazur
anyagszükséglet: kb. 0,15 kg/m²
szín: Szibériai tölgy

SZÜKSÉGES ESZKÖZÖK



Fogazott glettvass



Faerezet mintázó



Festőhenger



1. Az alapozott felületre az alapréteg felhordása rozsdamentes glettvassal történik. Az egyenletes anyagvastagság elérése érdekében használjunk fogazott glettvassat.



2. A faerezet struktúrájának kialakításához a festők által jól ismert szerszámot - a flódergumit - használjuk.



3. Igény szerint simítsuk vissza a barázdákat, hogy a struktúrát visszatompítsuk.



4. A deszkázat sávozását vonalzó mellett húzzuk a nyers felületbe. A felület teljes száradása után a felületi sorjákat lecsiszoljuk.



5. A fahatás eléréséhez végső felületképzésként lazúrfestéket használunk.



6. A koptatott hatás a lazúrfesték visszamosásával érhető el. A visszamosást a lazúr felvitelével egy időben kell végezni.

KŐMINTÁZATÚ FELÜLET



FELHASZNÁLT ANYAGOK

Háttér: 2792 Magic Decor 1,0 mm
szemcseméret: 1 mm
anyagszükséglet: kb. 1,7 kg/m²
Inspiration szín: 5349

Alapréteg: 2791 Magic Decor 2,5 mm
szemcseméret: 2,5 mm
anyagszükséglet: kb. 3,2 kg/m²
Inspiration szín: 4967

SZÜKSÉGES ESZKÖZÖK



Rozsdamentes glettvás



Gyúrt henger



Ciklopkő sablon



1. Az alapozott felületre a háttér, azaz a látszó fugakép felhordása hagyományos módon - a vödörös vakolatokéhoz hasonlóan - rozsdamentes glettvással történik. Törekedjünk az egyirányú húzásból fakadó enyhén rusztikus felületre.



4. A struktúra rusztikus hatását több módon is elérhetjük. Esetünkben egy rongyhengert alkalmaztunk a frissen felhordott és még nedves felületen.



2. A kőmintázat kialakításához szükséges egy speciális sablon. Ez egy ragasztóval ellátott papír anyagú sablon. Nagyobb felület esetén a sablonok sorolhatóak. Illesztésükre ügyelni kell.



5. A struktúrát fém glettvással vissza is lágyíthatjuk.



3. A termékö struktúrát a választott színű alapréteg felhordásával alakítjuk ki. Az anyag durva szemösszetétele biztosítja a készülő struktúra robosztus megjelenését. A sablon nem csak a kőmintázat kialakításáért felelős, de egyben a felvitt anyag egyenletes vastagságát is biztosítja.



6. A még friss anyagból óvatosan szedjük vissza a mintát biztosító sablont. Szükség esetén a sorjás, durva éleket finomítsuk.

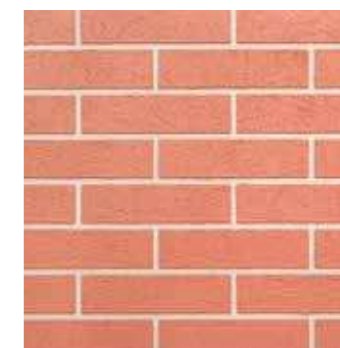


	2793 Magic Decor 0,2 mm (kb. 1 kg/m ²)	2792 Magic Decor 1,0 mm (kb. 1,7 kg/m ²)	2791 Magic Decor 2,5 mm (kb. 3,2 kg/m ²)	2825 Decor Lazur (kb. 0,15 kg/m ²)	2405 Dekor Glitter (kb. 0,1 kg/m ²)
Finom beton felület		X		X	
Durva beton felület			X	X	
Képezett felület glitterrel			X		X
Bevasalt képezett felület glitterrel			X		X
Finom téglafelület		X			
Rusztikus téglafelület		X			
Durva téglafelület		X	X		
Kőmintázatú felület		X	X		
Farezetes felület	X			X	

A felületi struktúrák elkészítésének lépéseit bemutató képsorozatok és videók elérhetők a [www.cemix.hu\Dekorvakolatok](http://www.cemix.hu/Dekorvakolatok) weboldalon, a QR kód beolvasását követően.



Bevasalt képezett felület glitterrel



Finom téglafelület



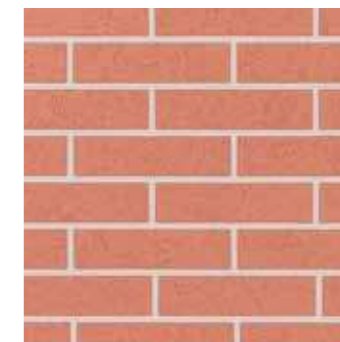
Képezett felület glitterrel



Rusztikus téglafelület



Farezetes felület



Durva téglafelület



Finom beton felület



Kőmintázatú felület



Durva beton felület



Építő megoldások

új építéshez,
felújításhoz



VEVOSZOLGALAT@CEMIX.HU

Telefonszám: +36 88 590 500

www.cemix.hu

www.epitomegoldasok.cemix.hu

Cemix Hungary Kft.

8200 Veszprém, Házgyári út 9.



A Cemix Hungary Kft. elsőként vezette be a magyar vakolatgyártók közül az ISO 9001 minőségirányítási rendszert