



izolfa

# PVC RENDSZEREK

csapadék és talajvíz elleni szigetelés | meleg padlók



[WWW.FATRAFOL.HU](http://WWW.FATRAFOL.HU)

**KOMPLEX MEGOLDÁSOK MINDEN ÉPÜLET TÍPUSHOZ**

FATRAFOL

TOPWET

TIGATECH

FATRAFLOOR



A Fatra Izolfa Zrt. 2010-ben kezdte meg tevékenységét Magyarországon, mint a Fatra a.s. műanyag ipari gyártó független hazai képviselője. Cégünk mára három telephelyen, Nagytarcsán, Győrben és Debrecenben várja teljes portfóliójával az építőipar minden résztvevőjét.

A termékkör részét képezik:

- a magas és mélyépítési PVC vízszigetelő rendszerek
- szigeteléshez tartozó rögzítéstechnika
- PVC hegesztő aparátusok és speciális tartozékaik
- tető-, terasz-, balkon- összefolyó és kiegészítő rendszerek
- zuhanás védő és visszatartó rendszerek
- vinyl (PVC) burkolati rendszerek
- burkolati tartozékok, műanyag profil elemek
- padlótechnikai termékek

Portfóliónkat folyamatosan fejlesztjük és alakítjuk az ország, illetve az egyes régiók szokásainak és igényeinek megfelelően. Minden járatos rendszer elemből, profilból, anyag típusból polcra elérhető, aktív készletet tartunk fent, hogy partnereink a lehető legrövidebb időn belül munkához láthassanak, ha megszületik egy megrendelés. Speciális megrendelések esetén pedig, köszönhetően a gyártók rendíthetetlen támogatásának, rövid átfutási idővel, akár az építési helyszínre szállítva is teljesíteni tudjuk partnereink igényeit.

A forgalmazói tevékenység mellett nagy hangsúlyt fektetünk a szakmai továbbképzésekre az iskolapadtól az építéshelyszíni technológiai képzésekig, legyen szó gyakorlati oktatásról, vagy mély elméleti képzésekről. A rendszerhez tartozó minden műszaki tartalmat – alkalmazástechnikákat, beépítési útmutatókat, szakmai videókat – elérhetővé teszünk minden érdeklődő számára. Aktívan részt veszünk különböző képzéseken, konferenciákon, ahol nem az a cél, hogy a rendszert „eladjuk”, hanem hogy bemutassuk a megoldási lehetőségeit.

Rendszeresen szervezünk szakkivitelezői tréningeket meglévő és új partnereink számára, akik szeretnék elsajátítani az egyes rendszerek praktikáit. Képzéseink gyakoriságát a partnerek igényéhez igazítjuk, szükség esetén akár kihelyezett, eseti oktatásokat is tartunk. Szakkivitelezőnek lennie nálunk nem csak egy szép cím a falon. Minden szakkivitelezőnk számára biztosítjuk a helyszíni tanácsadás lehetőségét, a tetők ellenőrzését, az elkészült munkák ellenőrzését és protokolláris átvételét. Így a rendszer garancia egyaránt biztosíték a kivitelező és a megrendelő számára is.







A termékek szakszerű felhasználásához a Fatra Izolfa Zrt. tanácsadást és betanulást is biztosít. Munkánkkal igyekszünk megkönnyíteni az építőipar számos területén érintett kollégák, mérnökök, kivitelezők, beruházók életét. Termékeink megtalálhatóak a TERC adatbázisában.

Szakkivitelezői hálózatunkon keresztül összekapcsoljuk a megrendelőket az ország vízszigetelő szakembereivel, így léptéktől és elhelyezkedéstől függetlenül tudjuk támogatni a szakemberek kiválasztását. Szakkivitelezőink által készített szigetelő, burkolati és zuhanásvédelmi rendszereinkhez helyszíni felülvizsgálatot és rendszertől függően kiterjesztett gyártói garanciát biztosítunk.

Vízszigetelő rendszereinkhez tartozó fóliabádog termékünkben a standard profilokon felül igény szerint vállaljuk egyedi profilok hajlítását, minden raktárunkban.

Amennyiben a mi anyagunkat választják, térítésmentesen készítjük el a tárgyi tetők:

- rögzítési terveit
- hivatalos szélszívás számítást
- húzás próbát

Tigatech és Topsafe tetőbiztonsági rendszereinkhez ingyenesen biztosítjuk a kiosztási tervet, árazott költségvetést, illetve a kivitelezéshez a betanítást és a rendszerek hivatalos átvételi dokumentációjának elkészítését.

Minden rendszerünkhöz ingyenes mérnöki támogatást és szakmai konzultációt biztosítunk, e-mailben, telefonon vagy akár helyszíni egyeztetések során az ország minden szegletében.



#### Márkánk vízszigetelők számára



#### Márkánk melegburkolók számára







A Fatrafol PVC vízszigetelő anyagok esetében három jól elkülöníthető rendszerről beszélünk. Az S rendszer a csapadékvíz elleni szigetelést, a H a talajba kerülő (talajpára, talajvíz és kármentő) szigetelést, az A pedig a tározó (tűzivíz, kerti tó) foglalja magába.

A szigetelő lemezek elhelyezése egész évben lehetséges, kivéve esős időt, havazást és -5 °C alatti hőmérsékletet. A szigetelés nedves alapfelületre is lehelyezhető, ugyanakkor átázott szerkezetek felújítása esetén javasolt a megfelelő kiszellőztetés szakszerű tervezése és kialakítása.

A szigetelő lemezek minden kötése magas szilárdságú és vízhatlan hegesztéssel van kialakítva, amely mezőben min. 3 cm, csomópontokban min. 2 cm homogén forró levegős varratot jelent. Az átlapolások mértéke a rögzítési technikához igazodik. Mechanikusan rögzített rendszerek esetében min. 10 cm, ragasztott és leterheléssel rögzített rendszerek esetében min 5 cm.

A csapadékvíz szigetelő lemezek esetében a lejtésképzés meghatározásában az ÉMSZ irányelvek a mértékadók. „A tető tervezésekor a lejtések figyelembevétele mellett általános felületen legalább 2%, vápában 1% lejtést kell biztosítani. Táblás hőszigetelő anyagból készített aljzat esetén a felületen legalább 2,5%, deszka aljzatnál legalább 4% lejtést kell előírni. Kb. 5% tetőlejtésig elkerülhetetlen a visszamaradó – pangó - víz a tetőn.” A pangóvíz a Fatrafol PVC csapadékvíz-szigetelő anyagok élettartamát nem befolyásolja.

Az eddigi hosszú idejű gyakorlati tapasztalatok és laborvizsgálatok szerint, a borítás élettartama legkevesebb 25 év. Minden vízszigetelő rendszerünk esetében min. 10 év kiterjesztett gyártói garanciát vállalunk, amennyiben a kivitelezést minősített szakkivitelező partnerünk végezte. Az elkészült szigetelést kollégáink ingyenesen ellenőrzik, garancia levelet állítanak ki, illetve az anyag élettartama során az ellenőrzést megismétlik a 6. és 10. évben.

A rendszerek teljes alkalmazástechnikája, csomóponti rajzok és műszaki leírások, teljesítménynyilatkozatok elérhetőek a honlap letöltés menüjében, illetve a QR-kódon keresztül. Egyedi csomóponti igény esetén ingyenes szakmai konzultációt biztosítunk, illetve igény szerint a részlet rajzok gyártói minősítését is elvégezzük.







A FATRAFOL S rendszer magába foglalja a csapadékvíz elleni szigetelő anyagok komplett portfólióját, a tradicionális lapostetőktől, a hasznosított tetőkön át az új kor igényeit is kielégítő magastetős lágyfedésekig. A rendszer fő anyaga a Fatrafol 810/V PES hálóval erősített univerzális vízszigetelő lemez, amely UV stabil, de FLL tanúsítással is rendelkezik, így akár extenzív zöldtetőkben, kisebb terhelésű hasznosított tetőkben is beépíthető.

**KORCPROFILOS MAGASTETŐ**  
Fatrafol 810/V + Novoplast A korc profil



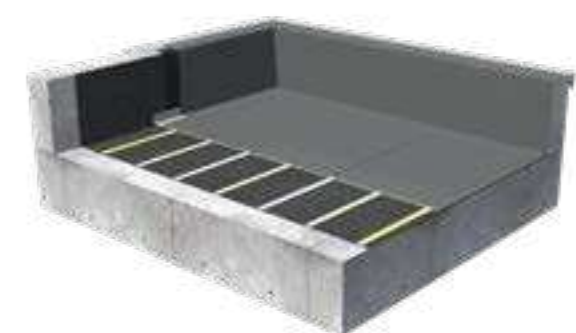
**MECHANIKAILAG RÖGZÍTETT LAPOSTETŐ**  
Fatrafol 810/V - Lépésálló mechanikai rögzítéssel



**RAGASZTOTT RENDSZER HŐSZIGETELÉSRE**  
Fatrafol 807/V + Fatrafix PU ragasztó



**RAGASZTOTT RENDSZER BITUMENES FELÜLETRE**  
Fatrafol 807 + Fatrafix PU ragasztó



**HASZNOSÍTOTT TETŐ / ZÖLD TETŐ**  
Fatrafol 818/V - Intenzív terhelésű hasznosított tető



**BURKOLATI MINŐSÉGŰ VÍZSZIGETELÉS**  
Fatrafol 814 toldósávon rögzítve, PVC fugával

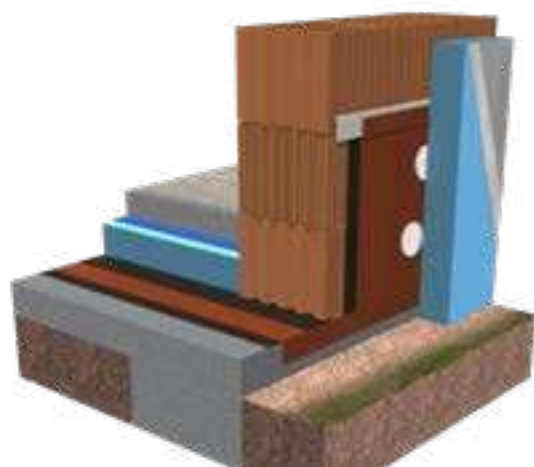




# FATRAFOL H RENDSZER

A Fatrafol H rendszer termékei elsősorban a talajba (Fatrafol 803 és 813 talajpára, talajvíz és agresszív talajvízzel szembeni szigetelések), illetve az elfedett pozícióba kerülő speciális szigeteléseket (Ekoplast 806 olajálló kármentő szigetelések, használati és üzemvíz szigetelések) foglalja magába. Az anyagok vegyi ellenálló képessége kimagasló, ugyanakkor a kivitelre való tekintettel nem UV stabil kialakításúak.

**TALAJPÁRA ELLENI SZIGETELÉS ÉS RADON GÁT**  
Fatrafol 803



**TALAJVÍZ ELLENI SZIGETELÉS**  
Fatrafol 813/VS - kiemelkedő vegyi ellenállással



# FATRAFOL A RENDSZER

A Fatrafol A rendszerbe tartoznak a különféle nyitott és zárt kialakítású víztározó szigetelések, amelyek lehetnek akár tradicionális, amorf formájú, vagy akár nagyobb kiterjedésű, épített víztározók is. Az Aquaplast 805 tófoliák alkalmasak kerti- és halastavak, biotópok és egyéb víztározók (fürdőtavak, tüzvíztározók) szigetelésére. A tekercses kiserelés miatt bármilyen alakot ölhetnek a helyszíni összehegesztésnek köszönhetően.

**AMORF TAVAK, VÍZTÁROZÓK**  
Fatrafol 805



**ÉPÍTETT SZERKEZETŰ VÍZTÁROZÓK**  
Fatrafol 805







A BontexGeo csoport több, mint 30 éve az egyik a vezető beszállítója az építőiparban alkalmazott nemszőtt, tűnemezelt geotextíliáknak. Rendelkezik telephelyekkel: Belgiumban, Spanyolországban, Magyarországon. A vállalat több, mint 60 országban értékesíti termékeit.

A BontexGeo nemszőtt geotextíliákat kínál az építőipar és az infrastruktúra különböző felhasználásaihoz. A Tiptex termékpaletta számos költséghatékony és minőségi terméket kínál, az Ön igényeinek megfelelően. A 150 g/m<sup>2</sup>-es Tiptex nemszőtt geotextília ideális könnyű területű elválasztó és szűrőréteg, ami a részecskék vagy szennyeződések mozgását megakadályozására. Bitumenes alkalmazásokban, például tetőfedésben a mi Tiptex 300 g/m<sup>2</sup> anyagunk egy robusztusabb réteget biztosít, amely egyben védelmet is nyújt.

Azokban a helyzetekben, amikor egy vízhatlan réteget kell védeni a kilyukadástól, a nagyobb súlyú Tiptex termékek (500 g/m<sup>2</sup>) ideálisak a szükséges védelem biztosítására és a szerkezet működőképességének megőrzésére.

A Tiptex geotextíliák (ideiglenes) bekötőutak, parkolók vagy vízáteresztő gyalogutak építésénél is alkalmazhatók. Ezekben a konstrukciókban a geotextília áteresztő elválasztó anyagként funkcionál a különböző építési rétegek között, szilárdságot és tartósságot biztosítva, miközben a vizet szabadon átengedi.

Elválasztó réteg és védőréteg a tető vízszigetelése során



Domboldalak erózióvédelme (balra) | Vízterelő és tavak vízszigetelésének védelme (jobbra)





# ABG

## Vízvezetési megoldások

Az ABG piacvezető a nagy teljesítményű geoszintetikus rendszerek tervezése, fejlesztése, gyártása és műszaki támogatása terén, amelyek széles körű mélyépítési, környezetvédelmi és fenntartható építési projektekből használhatók.

Az ABG széleskörű termékválasztékkal rendelkezik, amelyet kifejezetten az épületek és a városi infrastruktúra vízgazdálkodására terveztek. Az ABG Deckdrain termékek fal mögötti vízvezetésre vagy pódiumfedélzet vízvezetésére készültek. Ezek a termékek vékonyak és könnyűek, miközben nyitott magjuk nagy áramlási sebességű vízvezető utat biztosít a víznyomás felhalmozódásának elkerülése érdekében. A geotextil szűrőréteg megakadályozza a talaj bejutását a vízvezető magba, így biztosítva, hogy a vízvezető kapacitása hosszú időn keresztül megmaradjon.

A zöld és kék tetők esetében az ABG termékportfóliója a zöldtetők optimális kialakításához szükséges termékekkel rendelkezik. A Roofdrain vízvezető kompozitokat úgy tervezték, hogy maximalizálják a víz visszatartást a zöldtetőn a növényzeti rétegek támogatása és a csapadékvíz jobb kezelése érdekében. A felesleges csapadékvíz a Roofdrain rendszeren keresztül kerül elvezetésre.

Az ABG termékek más infrastrukturális alkalmazásokban is alkalmazhatók, ahol hatékony vízgazdálkodásra van szükség. Például az útszélek vízvezetésében, a talajszilárdításban, a lejtők, alagutak és hidak erózióvédelmében.

### EXTENZÍV ZÖLDTETŐK VÍZMEGTARTÁSA

ABG roofdrain



### KÉKTETŐ RENDSZEREK

ABG bluerooft



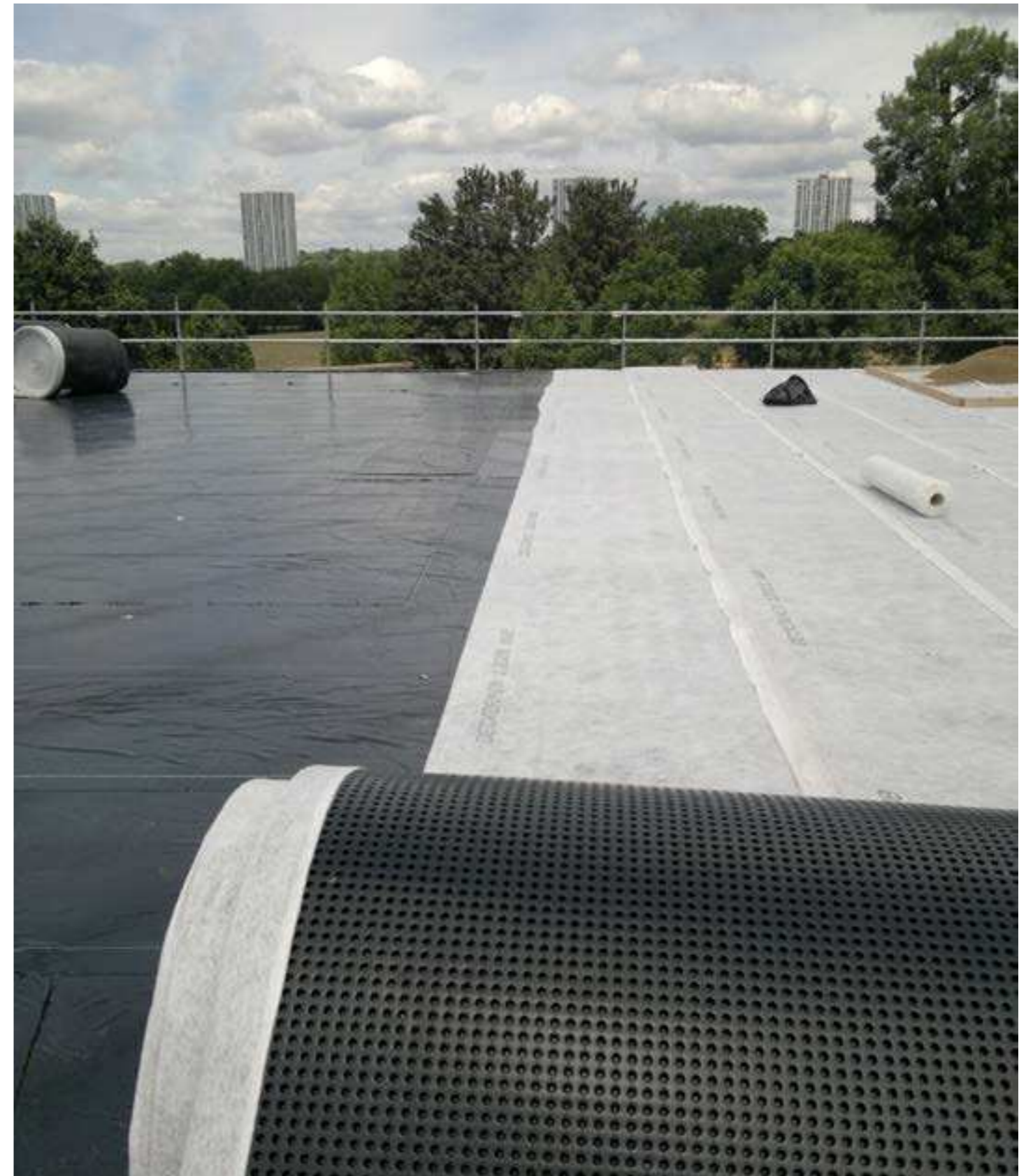
### INTENZÍV ZÖLDTETŐK VÍZMEGTARTÁSA

ABG roofdrain



### BIODIVERZ TETŐK

ABG roofdrain





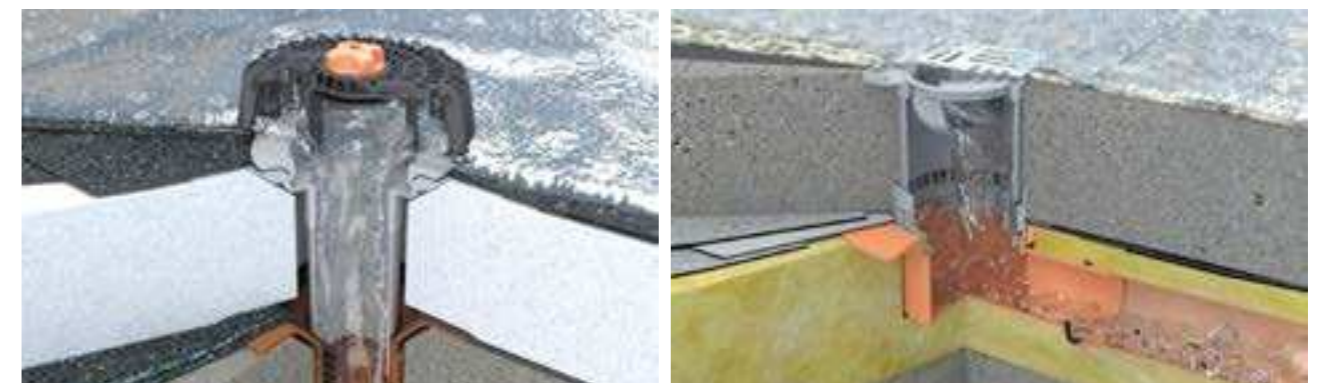


A TOPWET kiegészítő rendszerek a csapadékvíz elvezetés új generációját hozták el az építkezők számára. A merev falú poliamid összefolyó, stang és páraszellőző, kábelátvezető és egyéb speciális rendszerek kiemelkedően megbízható megoldást biztosítanak a vízszigeteléssel ellátott szerkezetek legérzékenyebb csomópontjaiban. Minden, a szigetelést áttörő termékünk integrált 50\*50 cm széles szigetelő gallérral készül, amely standard kivitelben lehet PVC vagy Bitumen, de igény esetén bármilyen járatos vízszigetelésből (TPO/FPO, PIB, EPDM, STE...) előállítható.

Az összefolyók kialakítása az univerzális használhatóság elvét követi, így a beömlő keresztmetszetek jellemzően egy adott méretben készülnek, majd az adott DN keresztmetszetre leszűkülnek, rendszerünk pedig tokosan csatlakoztatható az ejtőcső rendszerhez. Ennek köszönhetően a lombkosarak és kiegészítő elemek kompatibilitása nagyobb variációs palettát biztosít.

A kifolyó és összefolyó termékek önszabályzó elektromos fűtéssel is kérhetőek, amely a téli időszakban biztosítja a megbízható vízvezetést, amely a félvezetők közötti - a környezeti hőmérséklet függvényében keletkező - ellenállás-változások elve alapján működik. Más szóval, amennyivel alacsonyabb a víznyelő környékén a hőmérséklet, annyival nagyobb a fűtési teljesítmény.

Többtagú tető összefolyó rendszerek (balra) | Terasz, erkély összefolyó rendszerek (jobbra)



Hasznosított tető / zöldtető elemek (balra) | Oldalkifolyó, biztonsági túlfolyó rendszerek (jobbra)





„Magasban munkát csak megfelelő és alkalmas berendezéssel, illetve kollektív műszaki védelem biztosításával (pl. emelő-plató, védőháló, védőrács, mobil szerelőállvány) szabad végezni. Amennyiben a munka természete miatt ilyen berendezések alkalmazása nem lehetséges, megfelelő hozzáférési megoldásról kell gondoskodni, és a munkát végző részére a magasból való lezuhanás megelőzésére kialakított egyéni védőeszközt kell biztosítani., -4/2002. (II. 20.) SzCsM-EüM együttes rendelet

Tartsuk szem előtt, hogy már 2 m zuhanási mélységtől biztosító rendszer szükséges, amennyiben ezt a peremet 2 m-en belül megközelítjük. Ez egyaránt igaz tetőperemre illetve minden bezuhanás szempontjából veszélyes szerkezetre, például a nem lépésálló bevilágítókra. Minden esetben preferáljuk a kollektív - passzív biztosító berendezéseket, pl. korlátokat, ha ez nem megvalósítható, gondolkodjunk visszatartó rendszerekben, hogy a zuhanás elő se fordulhasson.

Habár az ÉMSZ - Leesés elleni védelem eszközeinek tervezési és kivitelezési irányelve 2020 óta elérhető a magyar építőipar számára, a magasban történő munkavégzés biztosítása máig kiforratlan terület köszönhetően a korábbi rossz berögzüléseknek. A témában azonban senkit sem hagyunk egyedül.

Az egyes rendszerek tervezését ingyenesen elvégezzük minden project számára, kötelezettségek nélkül, hiszen az elsődleges szempont mindig az emberi élet védelme. A rendszerek beépítéséhez ingyenes oktatást biztosítunk és támogatást nyújtunk az átadás-átvételi dokumentációk elkészítésében is.

Portfóliónkban megtalálhatók állandó telepítésű szoliter kikötési pontok, kampók (lapos és magastetőkhöz), leterhelt kikötési pontok, kábeles rendszerek (hagyományos és átjárható kivitelben), lehajtható korlát rendszerek.



SZOLITER RENDSZEREK



KÁBELES RENDSZEREK



KORLÁT RENDSZEREK





Az első padlóburkolatok a Fatra társaságnál több mint 70 évvel ezelőtt készültek. Ezzel nemcsak Európa, hanem a világ legrégebbi és egyben legtapasztaltabb vállalatai közé tartozunk. Innovatív és dizájn termékeket fejlesztünk, tervezünk és készítünk, amelyek mind a kereskedelmi, mind a lakossági szférában használhatók, és megfelelnek az egészséges és tiszta beltéri környezet legszigorúbb előírásainak.

Padlóburkolataink vonzó, modern megjelenést, magas funkcionalitást és minőséget garantálnak hosszú élettartammal kombinálva. Padlóink kiválasztásával nemcsak minőségi terméket kaphat elképzelései szerint, hanem olyan terméket is, amelyet a környezet tiszteletben tartásával terveztek, figyelembe véve a fenntarthatóság legfontosabb szempontjait.

- A termékek fejlesztésekor a környezeti hatás szempontjából mérjük fel életciklusukat (LCA).
- Környezetvédelmi terméknnyilatkozatot (EPD) készítettünk a padlóburkolatokhoz, amely dokumentálja termékeink környezetbarát jellegét a létrehozástól kezdve egészen annak ártalmatlanításáig.
- Minden általunk használt nyersanyag 100%-ban megfelel a REACH vegyi anyagokra vonatkozó jogszabályoknak és az építési termékekre vonatkozó jogszabályoknak.
- A padlóburkolatok gyártásához ftalátmentes technológiát alkalmazunk.
- A csúszásgátló és antibakteriális felület garantálja padlóburkolataink biztonságát és magas higiéniai színvonalát.
- Minden padlónkra jellemző az alacsony illékony szerves vegyület (VOC) kibocsátás.

Rendszereinkhez tartozó magyar nyelvű fektetési és karbantartási útmutató megtekinthető honlapunkon: [www.fatrafloor.hu](http://www.fatrafloor.hu)

Kíváncsi, miként mutatna otthona FATRAFLOOR melegburkolatba öltöztetve? Keresse fel digitális bemutatótermünket, ahol azonnali látványterveket készíthet saját eszközével!

Böngésszen burkolataink között és mentse le készülékére az elkészült látványtervet!







Nagy ellenállása, hosszú élettartama és megfizethető ára miatt a PVC (polivinil-klorid) még mindig nagyon keresett anyag. Leggyakrabban a háztartásokban találkozhatunk vele.

Tekerces PVC padló burkolataink, a **DOMO**, **NFS** és **NFE** szériák; nagy kopásállósággal rendelkeznek, nem igényelnek különösebb gondozást, vízzel való érintkezés nem okoz felpúposodást, alkalmasak padlófűtési rendszerekhez és allergia esetén is.

Az új kollekciók új lehetőségeket kínálnak minden építési project számára, kövessük a tradicionális irányt, vagy rendelkezünk szabadabb fantáziával. Design csoportjaink:

- **NFE Comet** - beton esztrich
- **NFE Sparkle / NFS Virgo** - színes, gyermekbarát mintázat
- **NFE Mars** - fa burkolatok
- **NFS Wega** - parafa, kő és fa minták
- **NFE Tauri** - úr testek
- **NFE Grit** - kő minták

Tekerces falburkolati rendszerünk a **MODUL**, heterogén burkolat. Tisztítása egyszerű, ellenállóságával kitűnik és csökkenti a karbantartási költséget. Főleg kórházakban vagy laboratóriumokban használható, ahol magas követelményeket támasztanak a higiéniaiával szemben. Ragasztás esetén gipszhabarcsra vagy gipszkarton táblákra javasoljuk a ragasztást spray neoprén kontaktragasztóval.

Az antisztatikus (**GARIS  $SD \leq 1 \cdot 109 \Omega$** ) és vezető képes (**ELEKTROS-TATIK  $\leq 1 \cdot 106 \Omega$** ) PVC padlóburkolatok olyan speciális burkolatok csoportját alkotják, amelyek megfelelnek az elektromos tulajdonságokra vonatkozó szigorú követelményeknek. Rendkívül hatékony megoldást jelentenek az olyan belső terekben, ahol a hangsúly a biztonsági igények biztosításán van. Elektrostatik rendszerünk csempe formában készülnek, amelyet az aljzatra ragasztanak, majd hegesztőzsinórokkal hegesztenek. Alkalmazkodva a legújabb megrendelői igényekhez, burkolataink immár álpadlókhöz igazított modul csempe kialakításban is elérhetők.





# LVT FATRA

## Csempe kialakítású vinyl burkolatok

A padló kiválasztása minden belső tér kialakításának egyik kulcsfontosságú pontja. A vinyl padlók egyre több ember tetszését nyerik el, főként a modern gyártásuk, nagyon vonzó megjelenése és a igénytelen karbantartás miatt. Figyelemre méltó még a felület vegyszerállósága, nagyon alacsony zajszintje, padlófűtésre való alkalmassága vagy a padlóburkolat nedves környezettel szembeni ellenálló képessége.

A vinyl burkolólapok magán- és kereskedelmi szektorban egyaránt használhatók. A fapadlóval ellentétben a vinyl büszkélkedik a magas járásikényelemre, amelyet a padlófelület kiváló minőségű mintázata okoz.

A megrendelői és tervezői elképzelésekhez igazítva termékeink három kollekciónban érhetőek el:

### - THERMOFIX

**ART** - fa, kő és speciális textúrák rendhagyó méretekben

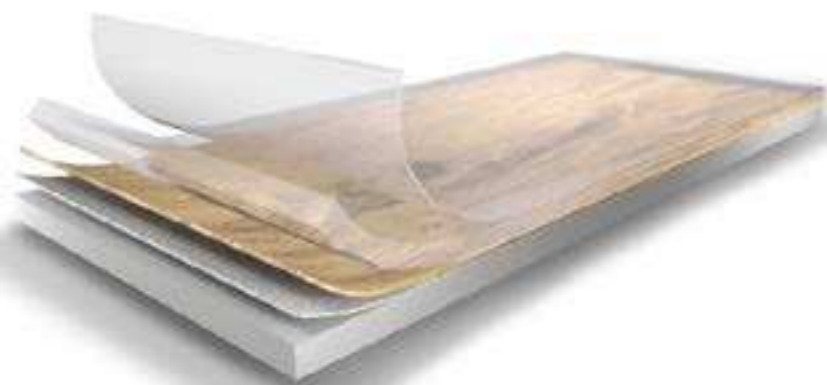
**STONE** - kő és pala minták

**WOOD** - magas minőségű fa minták (dió, kőris, nyár, stb.)

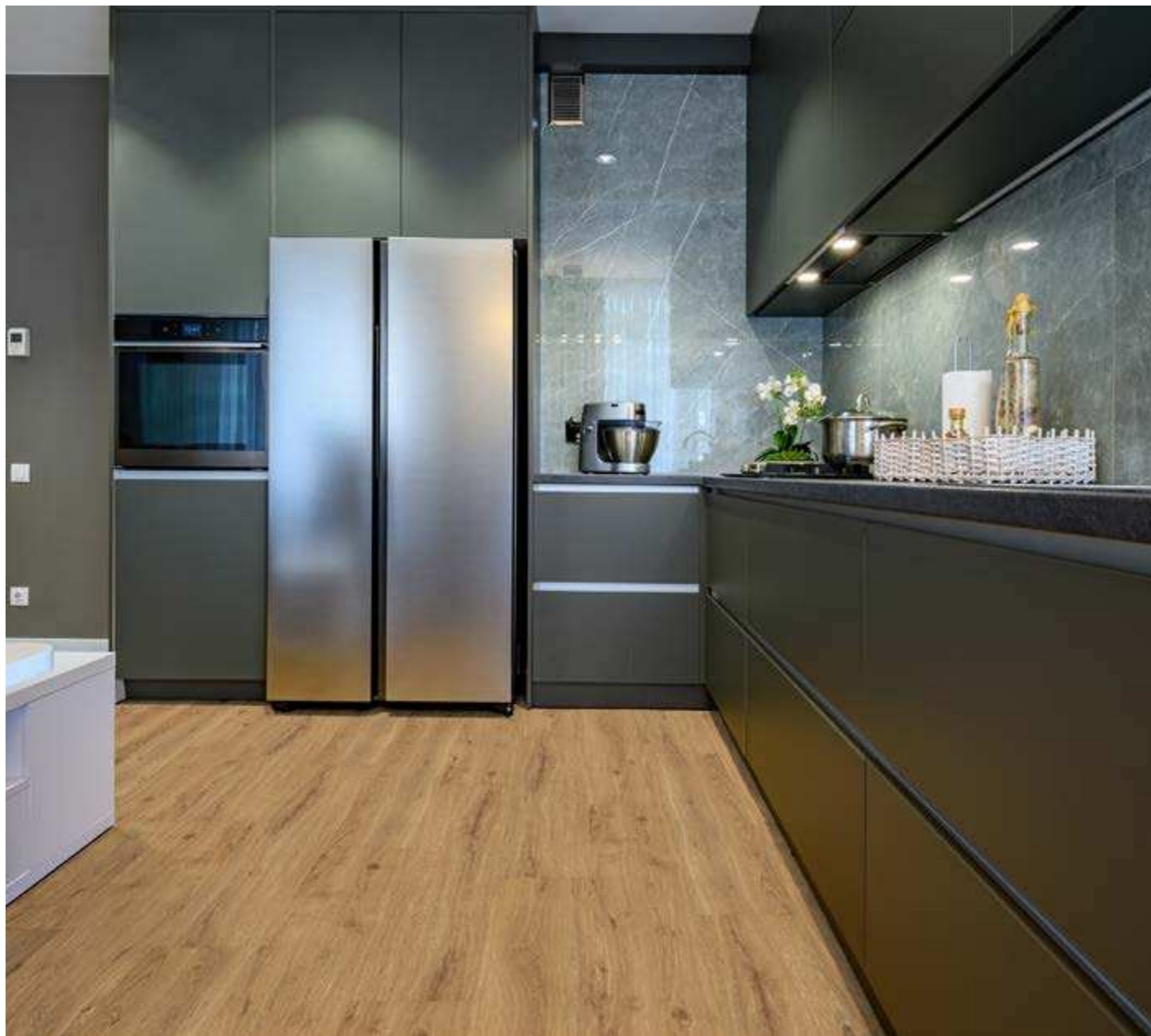
- **IMPERIO** - fa minták

- **MARILO** - tölgyfa minták

A burkolatok fektetése minden esetben ragasztással, egymáshoz szorosan fektetve történik, fuga készítése nélkül. A hosszú élettartam és a megfelelő működés feltétele az aljzat nedvesség tartalmára, illetve a burkolatok fektetésére vonatkozó előírások szigorú betartása.







A Fatra clickes vinyl padlók szerkezete a világ legjobb minőségű padlóburkolatai közé tartozik, elsősorban kiváló tulajdonságaiknak köszönhetően. Ezek az úsztatott padlók antibakteriális bevonattal, kiváló hangszigeteléssel, gyors és egyszerű telepítéssel rendelkeznek még padlófűtési rendszerek mellett is alkalmazhatók, és teljesen tökéletes dizájnnal büszkélkednek.

Egyesítik a padló szerkezet újításait, a Fatra szakembereinek nagy tapasztalatát és a modern belsőépítészeti trendeket. Ebből a kombinációból új generációs luxustermékek jöttek létre.

Számos módszer létezik a vinyl padlóra való felhordására – akár ragasztóval, akár gyakorlatilag egyetlen kattintással. FatraClick, RS-click vagy WELL-click márkák csak engedélyezik az ilyen telepítést.

A vinyl padlók alkalmasak bármilyen helyiségbe, nagy ellenállásuk miatt. Ezért konyhába, előszobába, étkezőbe, de nappaliba is ajánljuk. Használhatók azonban kereskedelmi helyiségekben is. Nem igényelnek rendkívüli karbantartást; a rendszeres tisztítószerrel elegendőek.

Hiszünk abban, hogy a padló manapság nem csupán praktikus és általános szükséglet, hanem fontos dekorációs elem is, amely az egész belső tér hangulatát meghatározza. Ezért a lebegő vinyl padlók igyekeznek felzárkózni ezen a területen a legújabb trendekhez.

- **FatraClick** - keményfa betét, parafa hordozó és tölgy mintázatú vinyl burkolat kombinációja
- **RS-click** - változatos fa burkolatok
- **Well-click** - fa burkolatok





# UZIN BURKOLÁS TECHNIKA

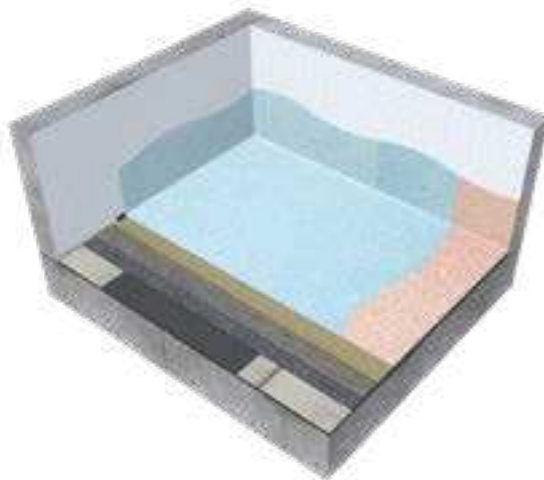
A vinyl burkolatok elhelyezésének legkardinálisabb kérdése mindig az alap. Különösen igaz ez felújítások során, ahol a szőnyeg alá söpört problémák könnyen a szemünk elé kerülhetnek. A kopogó, felpattogzó, aljzattól elváló darabokat, adott esetben a hidegburkolatot stabilizáljuk (NC182), megtisztítjuk (Basic cleaner olaj, zsír 10-1 hez) és megfelelő alapozó, tapadóhíd alkalmazásával (pl. Uzin PE 630) képessé tesszük egy vékony önterülő aljzatkiegyenlítő fogadására.

A választott önterülőnk (0-10mm NC150 lakosság + közepes iroda / NC 160 Si 0-20mm univerzálisan) is illeszkedjen az igényeinkhez (nagy szilárdság, feszültség mentesség, vastagság) és a környezethez, különösen a kötési, száradási idő vonatkozásában és ne feledkezzünk meg a dilatációs és tágulási hézagok biztosításáról sem. Az egyes típusok vonatkozásában érdemes kikérni a gyártók technikusainak véleményét. **Nedves aljzatra burkolni tilos!** Az aljzat stabilitásának növelése érdekében a keverés közben fokozatosan adjunk üvegszálát a folyékony masszához. A kiterített anyagot oszlassuk el, tüskés henger segítségével gondoskodjunk a levegőbuborékok eltávolításáról. Végezetül a teljes kötési, száradási idő letelte után csiszoljuk meg a felületet! Így eltávolítható az önterülő tetejére kiülő vékony film réteg, amely meggátolhatja a ragasztóanyag megfelelő tapadását.

Ha az aljzat elkészült rátérhetünk a ragasztásra. Az esetek többségében alkalmazhatunk hosszú élettartammal rendelkező, univerzális, diszperziós ragasztót (pl. Uzin KE 2000 Si) / Ke 68 LVT, vizes helyiség 68 t falra (PU alapú), és oszlassuk el egyévesen a felületen egy fogas spakli („kard”) alkalmazásával. A nyitvatartási idő letelte után helyezzük el a burkolatot és görgőzzük le. A padló esetében alkalmazzunk ötven kilogrammos acél görgőt, falfelületek esetében pedig kézi görgőt.



KERÁMIA HIDEGBURKOLAT FELÚJÍTÁSA  
VINYL BURKOLATTAL, BONTÁS NÉLKÜL



VINYL LVT BURKOLAT ELHELYEZÉSE  
FALON ÉS PADLÓN





# NEMZETKÖZI REFERENCIÁK



Hangnyelő padló gyerekszobában - Csehország (fent),  
Könnyen tisztítható tekerces burkolat kiegészítő vezető sávokkal (NFE Mars) - Makedónia (lent)



Reprezentatív megjelenés, wellness hotel - Olaszország (fent)  
Magas higiéniai igényű, antisztatikus padlók - Lengyelország (lent)





# ELÉRHETŐSÉGEINK

## Központ

H-2142 Nagytarcsa,  
Berdó ipari park I.  
Ganz Ábrahám utca 4.

**Vízszigetelés  
értékesítési vezető,  
Műszaki szaktanácsadó:**

Tel.: +36-30-906-2202  
E-mail: fatra@izolfa.com

**Padló technikai értékesítés:**

Tel.:+36-30-443-5676  
E-mail: fatra@izolfa.com

**Vevőszolgálati asszisztens:**

Tel.:+36-30-914-2926  
E-mail: fatra@izolfa.com

**Áruforgalmi ügyintéző:**

Tel.:+36-30-493-3959  
E-mail: fatra@izolfa.com

**Mérnök szaktanácsadó:**

Tel.: +36-30-883-6997  
E-mail: fatra@izolfa.com

## Telephelyeink

H-9027 Győr  
Puskás Tivadar utca 10.

**Raktárvezető:**

Tel.:+36-30-363-9842  
E-mail:  
fatragyor@izolfa.com

H-4031 Debrecen  
Vadvirág utca 15.

**Raktárvezető:**

Tel.:+36-30-473-2242  
E-mail:  
fatradebrecen@izolfa.com

